

# 全国漁業信用基金協会

# 広島支所



## 1 広島県の紹介

広島県は、中四国地方のほぼ中央に位置しています。県の北部は中国山地を隔てて島根・鳥取に、東部は岡山県に、西部は山口県に隣接し、南部は瀬戸内海に面し、大小の島々を挟んで、四国の愛媛・香川と相対しています。面積は、約8,478km<sup>2</sup>と全国11位の広さです。人口は約269万人で全国人口の約2%程度に当たります。県庁所在地は広島市で政令指定都市にも指定されています。また、世界遺産に登録されている原爆ドームもあり、平和都市として有名です。

広島県の産業は、造船・鉄鋼・自動車などの重工業から、電子機器・電子部品などのハイテク産業まで、バランスの取れた産業群を形成しています。

農作物等では、北部高冷地から沿岸部地域に至る多様な自然状況を生かして、米、野菜、果実、畜産を基盤とした多様な農業栽培をしており、中でもレモン、ネーブルオレンジ（かんきつ類）、わけぎ、くわいなどが有名です。



レモン

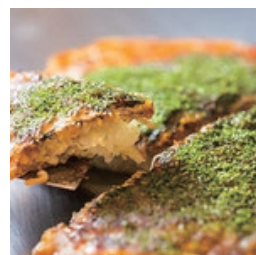
(写真提供：一般社団法人広島県観光連盟)

スポーツでは広島東洋カープ、サンフレッチェ広島、広島ドラゴンフライズ、広島サンダーズなど活躍しているプロスポーツチームが多く存在し、スポーツ観戦も盛んです。

グルメでは広島風お好み焼き、牡蠣、もみじ饅頭定番の特産品から尾道ラーメン、レモン鍋、汁なし担々麺などがあります。



もみじ饅頭



広島風お好み焼き

(写真提供：一般社団法人広島県観光連盟)

観光名所では、世界遺産に登録されている厳島神社、多くの平和を願うモニュメントが並ぶ平和記念公園、平和記念資料館、毛利元就によって築城された広島城、江田島市の海上自衛隊第1術科学校、福山市の鞆の浦、瀬戸内海に浮かぶ島々を7つの橋で結んだしまなみ海道などがあります。他にもレジャー施設など多くの魅力的な観光場所があります。



原爆ドーム

(写真提供：一般社団法人広島県観光連盟)

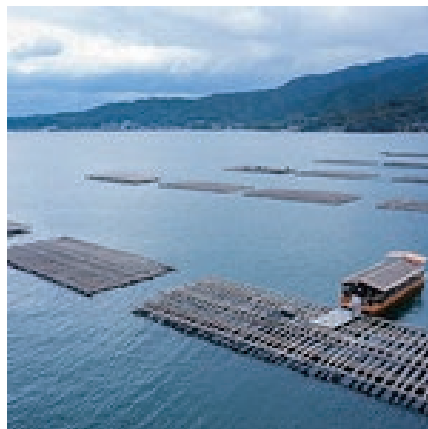
広島県は、歴史的な名所、美しい自然、美味しい食べ物が揃っていますので、是非訪れてみてください。

## 2 広島県の水産業

広島県は、瀬戸内海の中西部に位置しています。瀬戸内海は周囲を陸地に囲まれた内海で閉鎖的領域となっています。干満の差が大きく、その影響で速い潮流になっており、河川から流れ込む栄養が循環し、豊かな漁場が形成されています。漁業形態は、西部の広島湾を中心にかき養殖、中部の多島海はかき養殖と多種類の漁船漁業、東部の備後灘はのり養殖業及び小型定置網漁業が主に営まれています。海面養殖は主にかき、のり、まだい、ぶりが生産されています。海面漁業では主にかたくちいわし、まだい、くろだい、さわら、たちうおなどが漁獲されています。一方、内水面では太田川や江の川などの河川でアユ漁が営まれています。また、錦鯉の養殖も営まれています。

広島の主幹漁業であるかきの総生産量は16,900トン（令和6年度）となっています。

広島のかきの特徴は、身がプリっとした濃厚な味わいが特徴です。水産加工業では漁獲された水産物を利用し、ちりめんや煮干しイリコがあります。かき養殖ではかきの冷凍・フライ・乾燥があります。その他加工品として海苔の加工（焼き海苔・つくだ煮）なども盛んです。



牡蠣いかだ

## 3 広島支所の概要（令和7年10月末現在）

- 住 所：広島市中区大手町二丁目9番6号  
（水産会館5階）
- 電 話 番 号：082-247-1989
- 理事・運営委員長：伊藤 富美雄

- 会 員 数：391 会員
- 出 資 金 残 高：722,350 千円
- 保 証 残 高：1,313,722 千円
- 職 員 数：2 人

## 4 広島支所の取組

広島県の漁業は、近年ではさまざまな課題に直面しています。

漁船漁業では、漁業資源の減少や魚価の低迷に加え、燃油・飼料代及び資材費の高止まりが経営を圧迫しています。

また、かき養殖業では、人件費の高騰や温暖化による斃死・生育不良・牡蠣殻処理問題など、環境・コストの両面で困難な状況が続いています。こうした中、中小漁業者は厳しい経営を余儀なくされています。

これらの課題に対し、広島県は様々な取組をおこなっており、単なる生産量の回復にとどまらず、持続可能で魅力のある水産業の実現を目指すものとされております。

こうした状況を踏まえ、広島支所では、「中小漁業者への円滑な資金融通」を図るため、今後も迅速かつ適切な保証対応をおこなってまいります。さらに、公共団体・金融機関・関係団体との連携を強化し、中小漁業の推進と振興に努めてまいります。