

平成 30 事業年度

財 務 諸 表

( 法 人 単 位 )

独立行政法人農林漁業信用基金

## 目 次

|   |                      |    |
|---|----------------------|----|
| 1 | 貸借対照表 .....          | 1  |
| 2 | 損益計算書 .....          | 3  |
| 3 | キャッシュ・フロー計算書 .....   | 5  |
| 4 | 行政サービス実施コスト計算書 ..... | 6  |
| 5 | 重要な会計方針 .....        | 7  |
| 6 | 注記事項 .....           | 9  |
| 7 | 重要な債務負担行為 .....      | 13 |
| 8 | 重要な後発事象 .....        | 14 |
| 9 | 附属明細書 .....          | 15 |

独立行政法人農林漁業信用基金

貸借対照表

平成31年3月31日現在

(単位：円)

| 科 目        | 金 額             |                 |
|------------|-----------------|-----------------|
| (資産の部)     |                 |                 |
| I 流動資産     |                 |                 |
| 現金及び預金     |                 | 55,280,943,963  |
| 有価証券       |                 | 19,449,487,745  |
| 前払費用       |                 | 22,422,872      |
| 未収収益       |                 | 147,081,122     |
| 未収金        |                 | 1,277,927,645   |
| 短期貸付金      |                 | 31,065,590,000  |
| その他の流動資産   |                 | 1,892,623       |
| 流動資産合計     |                 | 107,245,345,970 |
| II 固定資産    |                 |                 |
| 1 有形固定資産   |                 |                 |
| 建物         | 184,922,790     |                 |
| 減価償却累計額    | △ 136,618,832   | 48,303,958      |
| 構築物        | 1,695,970       |                 |
| 減価償却累計額    | △ 1,240,775     | 455,195         |
| 工具器具備品     | 219,010,763     |                 |
| 減価償却累計額    | △ 81,555,430    | 137,455,333     |
| 土地         |                 | 536,000,000     |
| 有形固定資産合計   |                 | 722,214,486     |
| 2 無形固定資産   |                 |                 |
| ソフトウェア     |                 | 117,828,211     |
| 電話加入権      |                 | 390,000         |
| 無形固定資産合計   |                 | 118,218,211     |
| 3 投資その他の資産 |                 |                 |
| 投資有価証券     |                 | 87,297,649,457  |
| 長期貸付金      |                 | 34,077,800,000  |
| 長期前払費用     |                 | 17,461,889      |
| 敷金・保証金     |                 | 16,000,000      |
| 寄託金        |                 | 27,905,275,781  |
| 求償権        | 3,329,806,006   |                 |
| 求償権償却引当金   | △ 3,120,094,758 | 209,711,248     |
| 投資その他の資産合計 |                 | 149,523,898,375 |
| 固定資産合計     |                 | 150,364,331,072 |
| III 保証債務見返 |                 |                 |
| 短期保証債務見返   | 23,150,083,070  |                 |
| 長期保証債務見返   | 12,788,162,040  | 35,938,245,110  |
| 保証債務見返合計   |                 | 35,938,245,110  |
| 資産合計       |                 | 293,547,922,152 |

(単位：円)

| 科 目           | 金 額            |                 |                 |
|---------------|----------------|-----------------|-----------------|
| (負債の部)        |                |                 |                 |
| I 流動負債        |                |                 |                 |
| 1年以内返済予定長期借入金 |                | 2,000,000,000   |                 |
| 未払金           |                | 117,501,518     |                 |
| 預り金           |                | 8,455,265       |                 |
| 未払費用          |                | 34,402,759      |                 |
| 仮受金           |                | 144,394         |                 |
| 前受収益          |                | 70,640,850      |                 |
| リース債務(短期)     |                | 4,694,167       |                 |
| 引当金           |                |                 |                 |
| 賞与引当金         | 85,681,235     |                 |                 |
| 保証債務損失引当金     | 779,422,315    | 865,103,550     |                 |
| 政府事業交付金       |                | 14,306,242,702  |                 |
| 支払備金          |                | 719,497,688     |                 |
| 流動負債合計        |                |                 | 18,126,682,893  |
| II 固定負債       |                |                 |                 |
| 長期前受収益        |                | 127,875,176     |                 |
| リース債務(長期)     |                | 2,034,039       |                 |
| 引当金           |                |                 |                 |
| 退職給付引当金       | 580,339,381    |                 |                 |
| 保証債務損失引当金     | 581,430,916    | 1,161,770,297   |                 |
| 責任準備金         |                | 1,824,808,812   |                 |
| 固定負債合計        |                |                 | 3,116,488,324   |
| III 保証債務      |                |                 |                 |
| 短期保証債務        | 23,150,083,070 |                 |                 |
| 長期保証債務        | 12,788,162,040 | 35,938,245,110  |                 |
| 保証債務合計        |                |                 | 35,938,245,110  |
| 負債合計          |                |                 | 57,181,416,327  |
| (純資産の部)       |                |                 |                 |
| I 資本金         |                |                 |                 |
| 政府出資金         |                | 148,894,462,410 |                 |
| 地方公共団体出資金     |                | 5,213,258,404   |                 |
| 民間出資金         |                | 29,423,263,125  |                 |
| 資本金合計         |                |                 | 183,530,983,939 |
| II 資本剰余金      |                |                 |                 |
| 資本剰余金         |                |                 |                 |
| 減資差益          | 5,937,033      |                 |                 |
| 損益外除売却差額相当額   | △ 18,231,590   | △ 12,294,557    |                 |
| 政府交付金         |                | 11,501,525,279  |                 |
| 特別出えん金        |                | 310,080,000     |                 |
| 資本剰余金合計       |                |                 | 11,799,310,722  |
| III 利益剰余金     |                |                 | 41,036,211,164  |
| 純資産合計         |                |                 | 236,366,505,825 |
| 負債純資産合計       |                |                 | 293,547,922,152 |

# 独立行政法人農林漁業信用基金

## 損益計算書

自 平成30年4月1日 至 平成31年3月31日

(単位：円)

| 科 目         | 金 額           |               |
|-------------|---------------|---------------|
| 経常費用        |               |               |
| 事業費         |               |               |
| 保険事業費       |               |               |
| 保険金         | 3,541,193,758 |               |
| 保険料払戻金      | 31,456,853    |               |
| 回収奨励金       | 15,430,000    |               |
| 求償権管理回収助成   | 27,884,000    |               |
| 国庫納付金       | 111,681,545   | 3,727,646,156 |
| 保証事業費       |               |               |
| 求償権回収事業費    | 9,896,774     |               |
| 求償権償却引当金繰入  | 237,913,897   |               |
| 保証債務損失引当金繰入 | 257,484,346   | 505,295,017   |
| 事業費合計       |               | 4,232,941,173 |
| 一般管理費       |               |               |
| 役員報酬        | 121,060,922   |               |
| 職員給与        | 792,332,962   |               |
| 法定福利費       | 149,098,681   |               |
| 調査研究費       | 3,308,183     |               |
| 保険計算事務費     | 15,421,792    |               |
| 委託業務費       | 204,021       |               |
| 事業推進費       | 74,008,550    |               |
| 保証事業管理費     | 17,197,693    |               |
| 業務管理費       | 25,033,729    |               |
| 事務諸費        | 249,854,577   |               |
| 賞与引当金繰入     | 85,681,235    |               |
| 退職給付引当金繰入   | 78,456,219    |               |
| 減価償却費       | 80,192,288    |               |
| 一般管理費合計     |               | 1,691,850,852 |
| 財務費用        |               |               |
| 支払利息        | 2,138,507     |               |
| 財務費用合計      |               | 2,138,507     |
| 経常費用合計      |               | 5,926,930,532 |

(単位：円)

| 科 目             | 金 額           |                |
|-----------------|---------------|----------------|
| 経常収益            |               |                |
| 事業収入            |               |                |
| 保険事業収入          |               |                |
| 保険料収入           | 3,553,955,404 |                |
| 回収金収入           | 3,100,575,356 |                |
| 違約金収入           | 5,814,269     |                |
| 助成金見合納付金収入      | 14,855,383    |                |
| 支払備金戻入          | 108,652,464   |                |
| 政府事業交付金収入       | 1,133,255,140 |                |
| 責任準備金戻入         | 1,847,525,874 | 9,764,633,890  |
| 保証事業収入          |               |                |
| 保証料収入           | 306,393,876   |                |
| 違約金収入           | 7,320,338     |                |
| 償却債権取立益         | 18,457,442    |                |
| 政府事業交付金収入       | 12,754,971    | 344,926,627    |
| 貸付事業収入          |               |                |
| 貸付金利息           | 4,575,916     |                |
| 政府事業交付金収入       | 52,800,000    | 57,375,916     |
| 事業収入合計          |               | 10,166,936,433 |
| 政府補給金収入         |               | 1,999,999      |
| 財務収益            |               |                |
| 受取利息            | 1,329,817     |                |
| 有価証券利息          | 909,038,551   |                |
| 財務収益合計          |               | 910,368,368    |
| 雑益              |               | 6,747,622      |
| 経常収益合計          |               | 11,086,052,422 |
| 経常利益            |               | 5,159,121,890  |
| 臨時損失            |               |                |
| 固定資産除却損         |               | 515,224        |
| 臨時損失合計          |               | 515,224        |
| 当期純利益           |               | 5,158,606,666  |
| 前中期目標期間繰越積立金取崩額 |               | 412,202,236    |
| 当期総利益           |               | 5,570,808,902  |

# 独立行政法人農林漁業信用基金

## キャッシュ・フロー計算書

自 平成30年4月1日 至 平成31年3月31日

(単位：円)

| 科 目                         | 金 額              |
|-----------------------------|------------------|
| <b>I 業務活動によるキャッシュ・フロー</b>   |                  |
| 保険料収入                       | 3,575,781,729    |
| 保証料収入                       | 279,389,165      |
| 回収金収入                       | 3,072,822,760    |
| 求償権回収収入                     | 281,467,848      |
| 違約金収入                       | 11,999,052       |
| 助成金見合納付金収入                  | 20,050,923       |
| 貸付金利息収入                     | 5,295,365        |
| 貸付金の回収による収入                 | 40,482,492,500   |
| 寄託金の回収による収入                 | 1,221,206,009    |
| その他の業務収入                    | 35,679,938       |
| 保険金の支払による支出                 | △ 3,541,193,758  |
| 代位弁済費支出                     | △ 525,299,653    |
| 貸付による支出                     | △ 40,201,882,500 |
| 寄託金の支払による支出                 | △ 400,000,000    |
| 人件費支出                       | △ 1,083,494,445  |
| その他の業務支出                    | △ 631,088,359    |
| 政府事業交付金収入                   | 904,087,160      |
| 政府補給金収入                     | 1,999,999        |
| 政府事業交付金の精算による返還金の支出         | △ 1,696,864,351  |
| 小計                          | 1,812,449,382    |
| 利息の受取額                      | 918,599,205      |
| 利息の支払額                      | △ 2,138,507      |
| 国庫納付金の支払額                   | △ 227,230,904    |
| 業務活動によるキャッシュ・フロー            | 2,501,679,176    |
| <b>II 投資活動によるキャッシュ・フロー</b>  |                  |
| 定期預金の預入による支出                | △ 30,640,000,000 |
| 定期預金の払戻による収入                | 23,750,000,000   |
| 有価証券の取得による支出                | △ 21,690,000,000 |
| 有価証券の償還による収入                | 26,820,000,000   |
| 有形固定資産の取得による支出              | △ 82,725,136     |
| 無形固定資産の取得による支出              | △ 20,755,601     |
| 投資活動によるキャッシュ・フロー            | △ 1,863,480,737  |
| <b>III 財務活動によるキャッシュ・フロー</b> |                  |
| リース債務の返済による支出               | △ 4,759,076      |
| 民間出資金の受入による収入               | 46,880,000       |
| 民間出資金の払戻しによる支出              | △ 536,586,774    |
| 特別出えん金の受入による収入              | 11,200,000       |
| 特別出えん金の払戻による支出              | △ 4,000,000      |
| 財務活動によるキャッシュ・フロー            | △ 487,265,850    |
| <b>IV 資金増加額</b>             | 150,932,589      |
| <b>V 資金期首残高</b>             | 36,510,011,374   |
| <b>VI 資金期末残高</b>            | 36,660,943,963   |

独立行政法人農林漁業信用基金  
行政サービス実施コスト計算書

自 平成30年4月1日 至 平成31年3月31日

(単位：円)

| 科 目             | 金               | 額               |                 |
|-----------------|-----------------|-----------------|-----------------|
| I 業務費用          |                 |                 |                 |
| (1) 損益計算書上の費用   |                 |                 |                 |
| 事業費             |                 |                 |                 |
| 保険事業費           |                 |                 |                 |
| 保険金             | 3,541,193,758   |                 |                 |
| 保険料払戻金          | 31,456,853      |                 |                 |
| 回収奨励金           | 15,430,000      |                 |                 |
| 求償権管理回収助成       | 27,884,000      |                 |                 |
| 国庫納付金           | 111,681,545     |                 |                 |
| 保証事業費           |                 |                 |                 |
| 求償権回収事業費        | 9,896,774       |                 |                 |
| 求償権償却引当金繰入      | 237,913,897     |                 |                 |
| 保証債務損失引当金繰入     | 257,484,346     | 4,232,941,173   |                 |
| 一般管理費           |                 |                 |                 |
| 役員報酬            | 121,060,922     |                 |                 |
| 職員給与            | 792,332,962     |                 |                 |
| 法定福利費           | 149,098,681     |                 |                 |
| 調査研究費           | 3,308,183       |                 |                 |
| 保険計算事務費         | 15,421,792      |                 |                 |
| 委託業務費           | 204,021         |                 |                 |
| 事業推進費           | 74,008,550      |                 |                 |
| 保証事業管理費         | 17,197,693      |                 |                 |
| 業務管理費           | 25,033,729      |                 |                 |
| 事務諸費            | 249,854,577     |                 |                 |
| 賞与引当金繰入         | 85,681,235      |                 |                 |
| 退職給付引当金繰入       | 78,456,219      |                 |                 |
| 減価償却費           | 80,192,288      | 1,691,850,852   |                 |
| 財務費用            |                 |                 |                 |
| 支払利息            |                 | 2,138,507       |                 |
| 臨時損失            |                 |                 |                 |
| 固定資産除却損         | 515,224         | 515,224         |                 |
| (2) (控除) 自己収入等  |                 |                 |                 |
| 事業収入            |                 |                 |                 |
| 保険事業収入          |                 |                 |                 |
| 保険料収入           | △ 3,553,955,404 |                 |                 |
| 回収金収入           | △ 3,100,575,356 |                 |                 |
| 違約金収入           | △ 5,814,269     |                 |                 |
| 支払備金戻入          | △ 108,652,464   |                 |                 |
| 責任準備金戻入         | △ 1,847,525,874 |                 |                 |
| 保証事業収入          |                 |                 |                 |
| 保証料収入           | △ 306,393,876   |                 |                 |
| 違約金収入           | △ 7,320,338     |                 |                 |
| 償却債権取立益         | △ 18,457,442    |                 |                 |
| 貸付事業収入          |                 |                 |                 |
| 貸付金利息           | △ 4,575,916     | △ 8,953,270,939 |                 |
| 財務収益            |                 |                 |                 |
| 受取利息            | △ 1,329,817     |                 |                 |
| 有価証券利息          | △ 909,038,551   | △ 910,368,368   |                 |
| 雑益              |                 |                 |                 |
| 業務費用合計          |                 |                 | △ 3,942,941,173 |
| II 引当外退職給付増加見積額 |                 |                 | 22,426,820      |
| III 機会費用        |                 |                 |                 |
| 政府出資等の機会費用      |                 | 0               | 0               |
| IV (控除) 国庫納付額   |                 |                 | △ 111,681,545   |
| V 行政サービス実施コスト   |                 |                 | △ 4,032,195,898 |



## 重要な会計方針

「独立行政法人会計基準」及び「独立行政法人会計基準注解」（平成27年1月27日改訂）並びに「独立行政法人会計基準」及び「独立行政法人会計基準注解」に関するQ & A（平成28年2月改訂）を適用して、財務諸表等を作成しております。

### 1. 減価償却の会計処理方法

#### (1) 有形固定資産

定額法を採用しております。

なお、主な資産の耐用年数は以下のとおりであります。

|   |   |           |           |   |   |          |
|---|---|-----------|-----------|---|---|----------|
| 建 | 物 | 10年 ~ 50年 |           |   |   |          |
| 構 | 築 | 物         | 16年 ~ 22年 |   |   |          |
| 工 | 具 | 器         | 具         | 備 | 品 | 5年 ~ 15年 |

#### (2) 無形固定資産

定額法を採用しております。

なお、法人内利用のソフトウェアについては、法人内における利用可能期間（5年）に基づいております。

### 2. 引当金の計上基準

#### (1) 賞与引当金

役職員に対して支給する賞与の支出に充てるため、支給見込額に基づき当期に負担すべき額を計上しております。

#### (2) 退職給付引当金

役職員の退職給付に備えるため、当該事業年度末における退職給付債務の見込額に基づき計上しております。

なお、当基金は職員数300人未満につき、退職給付債務については、自己都合退職による期末要支給額によっております。

#### (3) 求償権償却引当金

求償権の回収不能額の発生に備えるため、独立行政法人農林漁業信用基金の農業信用保険業務、林業信用保証業務及び漁業信用保険業務に係る会計規程（以下「会計規程」という。）第16条第2項及び独立行政法人農林漁業信用基金査定資産償却・引当規程（以下「引当規程」という。）第8条により、求償権残高から担保による処分可能見込額を除いた金額を計上しております。

#### (4) 保証債務損失引当金

保証債務に係る損失に備えるため、会計規程第26条及び引当規程第9条により、保証先の区分毎に合理的に見積もられた将来の損失の合計金額を計上しております。

### 3. 有価証券の評価基準及び評価方法

満期保有目的債券

償却原価法（定額法）

### 4. 行政サービス実施コスト計算書における機会費用の計上方法

政府出資又は地方公共団体出資等の機会費用の計算に使用した利率

平成31年4月5日付け事務連絡「行政サービス実施コスト計算書等の機会費用算定の取扱いについて(留意事項)」(総務省行政管理局、財務省主計局法規課公会計室)に基づき、0%で計算しております。

### 5. リース取引の処理方法

リース料総額が300万円以上のファイナンス・リース取引については、通常の売買取引に係る方法に準じた会計処理によっております。

リース料総額が300万円未満のファイナンス・リース取引については、通常の賃貸借取引に係る方法に準じた会計処理によっております。

### 6. 消費税等の会計処理

消費税及び地方消費税の会計処理は、税込方式によっております。

### 7. その他の重要な事項

#### (1) 支払備金

翌年度の保険金支払い等に備えるため、独立行政法人農林漁業信用基金の農業信用保険業務、林業信用保証業務及び漁業信用保険業務に係る財務及び会計に関する省令第14条の規定により、期末における保険金支払い等をする義務があると認められる金額を計上しております。

#### (2) 責任準備金

翌年度以降の保険金支払いに充てるなど保険契約上の責任遂行に備えるため、会計規程第27条の規定により、毎事業年度末において、計算した金額を計上しております。

(責任準備金の計算方法)

##### ○ 純保険料法

責任準備金として積み立てるべき金額は、将来の保険金に対し、将来の保険料が不足する金額であることから、純保険料法とする。

※ 純保険料法とは、将来の保険金見込額から将来の保険料見込額を差し引いて計算する方法。

#### (3) 政府事業交付金の会計処理について

国の出納整理期間である翌事業年度に精算交付される政府事業交付金については、すでに実施された業務に対する精算交付がなされる場合であり、交付決定通知書等に記載された事業の期間内に完了しており、交付決定通知書等に記載された交付金の額の交付が確実であると見込まれる場合に未収金を計上しております。

## 注記事項

### 1. キャッシュ・フロー計算書関係

#### (1) キャッシュ・フロー計算書における資金の範囲

手許現金及び要求払預金

#### (2) 資金の期末残高と貸借対照表に掲記されている科目の金額との関係

|        |        |                        |
|--------|--------|------------------------|
| 現金及び預金 | ……………  | 55,280,943,963円        |
| 定期預金   | ……………△ | 18,620,000,000円        |
| 資金     | ……………  | <u>36,660,943,963円</u> |

### 2. 行政サービス実施コスト計算書関係

引当外退職給付増加見積額の計上方法

国からの出向職員に対しては、当期在職期間における退職手当の増加額を計上しております。

### 3. 退職給付に係る注記

#### (1) 採用している退職給付制度の概要

当基金は、役員及び職員の退職給付に充てるため、非積立型の退職一時金制度及び確定拠出制度を採用しております。

退職一時金制度では、役員については独立行政法人農林漁業信用基金役員退職手当規程、職員については独立行政法人農林漁業信用基金職員退職手当規程に基づき給付しております。また、退職給付引当金及び退職給付費用については簡便法により計算しております。

なお、当基金は、農林水産関係法人厚生年金基金に加入しておりましたが、同厚生年金基金については、厚生労働大臣から平成28年3月28日付けで解散の認可を受け、平成30年9月14日において清算終了しております。

同厚生年金基金の解散による追加負担額の発生はありません。

#### (2) 確定給付制度

##### ① 簡便法を適用した制度の、退職給付引当金の期首残高と期末残高の調整表

|              |                     |
|--------------|---------------------|
| 期首における退職給付債務 | 587,557,690円        |
| 退職給付費用       | 63,307,700円         |
| 退職給付への支払額    | △ 70,526,009円       |
| 期末における退職給付債務 | <u>580,339,381円</u> |

##### ② 退職給付に関連する損益

簡便法で計算した退職給付費用（※） 63,307,700円

（※）損益計算書の退職給付引当金繰入（一般管理費）のうち確定給付制度に関するものの合計となっております。

#### (3) 確定拠出制度

当基金の確定拠出制度への要拠出額（※） 15,148,519円

(※) 損益計算書の退職給付引当金繰入（一般管理費）のうち確定拠出制度に関するものの合計となっております。

#### 4. 減損損失

(減損を認識した固定資産)

(1) 減損を認識した固定資産の種類、帳簿価額等の概要

| 種 類   | 1 回線当たり帳簿価額 | 回 線 数 | 帳簿価額     |
|-------|-------------|-------|----------|
| 電話加入権 | 13,000円     | 30回線  | 390,000円 |

(2) 減損の認識に至った経緯

市場価格が下落している状況にあるため。

(3) 損益計算書における計上金額

帳簿価額が回収可能サービス価額を上回らないため、減損額は計上しません。

(4) 回収可能サービス価額の概要

N T T 東日本の公定価格38,880円（1回線当たり）を再調達価額とした使用価値相当額が正味売却価額（45,000円）を上回るため、使用価値相当額（1,166,400円）を回収可能サービス価額としました。

#### 5. 金融商品関係

(1) 金融商品の状況に関する事項

① 金融商品に対する取組方針

当基金は、農林漁業者の経営に必要な資金の融通を円滑にし、農林漁業の振興を図るため、保証・保険の信用補完業務と貸付業務を実施しております。また、農漁業者が被る不慮の災害による損失に対し、共済団体が支払う共済金等に必要な資金の貸付も行っております。これらの業務を実施するため、政府及び政府以外の者からの出資の受入れ、必要に応じて金融機関からの借入により資金を調達しております。

当基金が保有する有価証券は、独立行政法人通則法第47条の規定等に基づき、譲渡性預金、公債及び安全性の高い社債で運用し、株式等は保有していません。

② 金融商品の内容及びそのリスク

当基金が保有する金融資産は、主として貸付金や有価証券であります。

貸付金は、都道府県、農業・漁業信用基金協会及び農業・漁業共済団体といった公的団体に対する貸付金であること等から、契約不履行によってもたらされる信用リスクは僅少であります。有価証券は、譲渡性預金及び債券であり、満期保有目的で保有しております。これらは、発行体の信用リスクや金利の変動リスクに晒されております。

借入金は、政府保証付で金融機関からの競争入札により調達しておりますが、一定の環境の下で入札が困難になる場合など、支払期日にその支払いを実行できなくなる流動性リスクに晒されております。

保証債務については、林業者等の経営状況の悪化等により契約条件に従った債務履行がなされない信用リスクに晒されております。

### ③ 金融商品に係るリスク管理体制

#### ア 信用リスクの管理

当基金は、毎事業年度末日において保有する資産について、資産査定を実施しております。独立行政法人農林漁業信用基金資産査定実施要領に従い、担当部署において資産査定案を作成し、監理室においてこれを検証し、資産査定案及び検証結果を踏まえて、理事長が決定することとしております。

貸付金については、資産査定において貸付先の財務状況等により返済能力を判断しております。

有価証券の発行体の信用リスクに関しては、資産査定に加え、独立行政法人農林漁業信用基金余裕金運用管理要領（以下「余裕金運用管理要領」という。）に従い、格付けや時価の把握を定期的に行い、関係者に報告するとともに、定期的に余裕金運用委員会を開催し、審議・報告を行っております。

保証債務については、当基金の保証債務審査に係る規定に従い、個別案件毎に債務保証契約の引受審査、与信限度額、信用情報管理、内部格付、保証や担保の設定、問題債権への対応など与信管理に関する体制を整備し運営しております。

#### イ 市場リスクの管理

貸付金の利率については、主務大臣より認可された業務方法書等により定められた方法により利率を決定しております。

有価証券の運用利回りや含み損益の状況については、余裕金運用管理要領に従い、定期的に関係者に報告するとともに、著しい変動があった場合には余裕金運用委員会では対応措置を検討しております。

#### ウ 資金調達に係る流動性リスクの管理

当基金は、長期借入金については必要の都度、主務大臣の認可を得て、資金調達を行っております。

(2) 金融商品の時価等に関する事項

期末日における貸借対照表計上額、時価及びこれらの差額については、次のとおりであります。

(単位：百万円)

|                              | 貸借対照表<br>計上額 (*1) | 時価 (*1) | 差額 (*1) |
|------------------------------|-------------------|---------|---------|
| ① 現金及び預金                     | 55,280            | 55,280  | —       |
| ② 有価証券及び投資有価証券<br>満期保有目的の債券等 | 106,747           | 108,974 | 2,227   |
| ③ 短期貸付金及び長期貸付金<br>貸倒引当金      | 65,143<br>—       |         |         |
|                              | 65,143            | 65,144  | 0       |
| ④ 寄託金                        | 27,905            | 27,080  | △ 824   |
| ⑤ 求償権<br>求償権償却引当金            | 3,329<br>△ 3,120  |         |         |
|                              | 209               | 209     | —       |
| ⑥ 1年以内返済予定長期借入金 (*2)         | (2,000)           | (2,000) | (—)     |

(単位：百万円)

|                    | 契約額等   | 時価   |
|--------------------|--------|------|
| その他<br>債務保証契約 (*3) | 35,938 | △ 17 |

(\*1) 単位未満を切り捨てて記載しております。

(\*2) 負債に計上されているものは、( ) で示しております。

(\*3) 債務保証契約の「契約額等」は、「保証債務」の貸借対照表計上額を記載しております。

(注) 金融商品の時価の算定方法並びに有価証券等に関する事項

(1) 現金及び預金

これらは短期間で決済されるため、時価は帳簿価額にほぼ等しいことから、当該帳簿価額によっております。

(2) 有価証券及び投資有価証券

これらの時価について、債券は取引金融機関から提示された価格によっております。また、譲渡性預金については短期間（1年以内）で決済されるため、時価は帳簿価額にほぼ等しいことから、当該帳簿価額によっております。

(3) 短期貸付金及び長期貸付金

短期貸付金については短期間（1年以内）で決済されるため、時価は帳簿価額に

ほぼ等しいことから、当該帳簿価額によっております。

長期貸付金の時価については、元利金の合計額を同様の新規貸付を行った場合に想定される利率で割り引いて時価を算定しております。

なお、林業信用保証勘定の貸付金については、「林業経営基盤の強化等の促進のための資金の融通等に関する暫定措置法の運用について」（昭和54年8月23日付け54林野企第83号林野庁長官通知）の記の第7の3の（3）により貸付利率を0%としております。

(4) 寄託金

寄託金については、林業経営基盤の強化等の促進のための資金の融通等に関する暫定措置法第6条第2項第1号において、株式会社日本政策金融公庫に対し無利子で寄託することが規定されております。

寄託金の時価については、元金を国債の利回りで割り引いて算定しております。

(5) 求償権

求償権については、求償権の回収不能額の発生に備えるため、求償権残高から担保による処分可能見込額を除いた金額を求償権償却引当金として計上しているため、時価は決算日における貸借対照表価額から求償権償却引当金を控除した金額に近似しており、当該価額を時価としております。

(6) 1年以内返済予定長期借入金及び長期借入金

1年以内返済予定長期借入金については、短期間（1年以内）で決済されるため、時価は帳簿価額にほぼ等しいことから、当該帳簿価額によっております。

長期借入金の時価については、元利金の合計額を同様の新規借入を行った場合に想定される利率で割り引いて算定する方法によっております。

その他

債務保証契約

保証債務の時価については、契約上の保証料と同様の新規契約を行った場合に想定される保証料との差額を割り引いて時価を算定しております。

なお、短期保証債務の時価については、短期間（1年以内）で決済されるため、時価の重要性が乏しいことから、時価は0円としております。

## 重要な債務負担行為

該当する事項はありません。

## 重要な後発事象

該当する事項はありません。



# 独立行政法人農林漁業信用基金 附属明細書

## 1. 固定資産の取得及び処分並びに減価償却費の明細

(単位：円)

| 資産の種類              | 期首残高     | 当期増加額           | 当期減少額          | 期末残高           | 減価償却累計額         |             | 差引当期末<br>残高 | 摘要              |  |
|--------------------|----------|-----------------|----------------|----------------|-----------------|-------------|-------------|-----------------|--|
|                    |          |                 |                |                | 当期償却額           |             |             |                 |  |
| 有形固定資産<br>(償却費損益内) | 建物       | 184,922,790     | —              | —              | 184,922,790     | 136,618,832 | 5,531,611   | 48,303,958      |  |
|                    | 構築物      | 1,695,970       | —              | —              | 1,695,970       | 1,240,775   | 80,050      | 455,195         |  |
|                    | 工具器具備品   | 142,038,778     | 82,728,000     | 5,756,015      | 219,010,763     | 81,555,430  | 23,377,754  | 137,455,333     |  |
|                    | 計        | 328,657,538     | 82,728,000     | 5,756,015      | 405,629,523     | 219,415,037 | 28,989,415  | 186,214,486     |  |
| 有形固定資産<br>(償却費損益外) | 該当なし     | —               | —              | —              | —               | —           | —           | —               |  |
|                    | 計        | —               | —              | —              | —               | —           | —           | —               |  |
| 非償却資産              | 土地       | 536,000,000     | —              | —              | 536,000,000     | —           | —           | 536,000,000     |  |
|                    | 計        | 536,000,000     | —              | —              | 536,000,000     | —           | —           | 536,000,000     |  |
| 有形固定資産<br>合計       | 建物       | 184,922,790     | —              | —              | 184,922,790     | 136,618,832 | 5,531,611   | 48,303,958      |  |
|                    | 構築物      | 1,695,970       | —              | —              | 1,695,970       | 1,240,775   | 80,050      | 455,195         |  |
|                    | 工具器具備品   | 142,038,778     | 82,728,000     | 5,756,015      | 219,010,763     | 81,555,430  | 23,377,754  | 137,455,333     |  |
|                    | 土地       | 536,000,000     | —              | —              | 536,000,000     | —           | —           | 536,000,000     |  |
|                    | 計        | 864,657,538     | 82,728,000     | 5,756,015      | 941,629,523     | 219,415,037 | 28,989,415  | 722,214,486     |  |
| 無形固定資産             | ソフトウェア   | 679,108,032     | 20,755,601     | —              | 699,863,633     | 582,035,422 | 51,202,873  | 117,828,211     |  |
|                    | 電話加入権    | 390,000         | —              | —              | 390,000         | —           | —           | 390,000         |  |
|                    | 計        | 679,498,032     | 20,755,601     | —              | 700,253,633     | 582,035,422 | 51,202,873  | 118,218,211     |  |
| 投資その他の資産           | 投資有価証券   | 93,195,650,871  | 2,401,195,181  | 8,299,196,595  | 87,297,649,457  | —           | —           | 87,297,649,457  |  |
|                    | 長期貸付金    | 30,106,850,000  | 34,042,925,000 | 30,071,975,000 | 34,077,800,000  | —           | —           | 34,077,800,000  |  |
|                    | 長期前払費用   | 29,103,149      | —              | 11,641,260     | 17,461,889      | —           | —           | 17,461,889      |  |
|                    | 敷金・保証金   | 16,000,000      | —              | —              | 16,000,000      | —           | —           | 16,000,000      |  |
|                    | 寄託金      | 28,726,481,790  | 400,000,000    | 1,221,206,009  | 27,905,275,781  | —           | —           | 27,905,275,781  |  |
|                    | 求償権      | 3,974,369,472   | 525,299,653    | 1,169,863,119  | 3,329,806,006   | —           | —           | 3,329,806,006   |  |
|                    | 求償権償却引当金 | △ 3,770,576,132 | △ 237,913,897  | △ 888,395,271  | △ 3,120,094,758 | —           | —           | △ 3,120,094,758 |  |
|                    | その他の資産   | 900,000         | —              | 900,000        | —               | —           | —           | —               |  |
|                    | 計        | 152,278,779,150 | 37,131,505,937 | 39,886,386,712 | 149,523,898,375 | —           | —           | 149,523,898,375 |  |

(注) 1. 投資その他の資産(長期前払費用を除く)以外については、自己収入による財源で取得しております。

2. 投資有価証券の当期増加額は、満期保有目的債券の新規取得 2,400,000,000円、償却原価法による増加額 1,195,181円であり、当期減少額は、流動資産(有価証券)への振替額8,299,196,595円であります。

3. 長期貸付金の当期増加額は、新規貸付額 34,042,925,000円であり、当期減少額は、流動資産(短期貸付金)への振替額 31,071,975,000円であります。

4. 長期前払費用の当期減少額は、流動資産(前払費用)への振替額 11,641,260円であります。

5. 寄託金の当期増加額は、新規寄託額 400,000,000円であり、当期減少額は返還額 1,221,206,009円であります。

6. 求償権の当期増加額は、代位弁済に伴う求償権取得額 525,299,653円であり、当期減少額は、求償権回収額281,467,848円、求償権償却額 888,395,271円であります。

7. 求償権償却引当金の当期増加額は、求償権償却引当金繰入額 237,913,897円であり、当期減少額は、求償権償却に伴う取崩額 888,395,271円であります。

8. その他の資産の当期減少額は、供託金の返還額 900,000円であります。

## 2. 有価証券の明細

### (1) 流動資産として計上された有価証券

(単位：円)

| 売買目的<br>有価証券   | 銘柄                | 取得価額        | 時価            | 貸借対照表計上額    | 当期損益に含まれた評価損益 | 摘要 |
|----------------|-------------------|-------------|---------------|-------------|---------------|----|
|                | 該当なし              | —           | —             | —           | —             |    |
|                |                   | —           | —             | —           | —             |    |
| 満期<br>目的<br>債券 | 種類及び銘柄            | 取得価額        | 券面総額          | 貸借対照表計上額    | 当期費用に含まれた評価差額 | 摘要 |
|                | 地方債               |             |               |             |               |    |
|                | 北海道平成21年度第6回公募公債  | 397,768,000 | 400,000,000   | 399,907,765 | —             |    |
|                | 北海道平成21年度第14回公募公債 | 300,000,000 | 300,000,000   | 300,000,000 | —             |    |
|                | 北海道平成21年度第16回公募公債 | 998,500,000 | 1,000,000,000 | 999,851,240 | —             |    |
|                | 第329回大阪府公募公債      | 199,860,000 | 200,000,000   | 199,994,214 | —             |    |
|                | 第330回大阪府公募公債      | 799,520,000 | 800,000,000   | 799,976,198 | —             |    |
|                | 第332回大阪府公募公債      | 499,135,000 | 500,000,000   | 499,942,809 | —             |    |
|                | 兵庫県平成21年度第15回公募公債 | 99,980,000  | 100,000,000   | 99,999,173  | —             |    |
|                | 兵庫県平成21年度第39回公募公債 | 398,776,000 | 400,000,000   | 399,878,612 | —             |    |
|                | 名古屋市第470回10年公募公債  | 699,790,000 | 700,000,000   | 699,980,750 | —             |    |
|                | 大阪市平成21年度第4回公募公債  | 399,800,000 | 400,000,000   | 399,991,735 | —             |    |

(単位：円)

| 満期<br>目的<br>債券 | 種類及び銘柄                    | 取得価額           | 券面総額           | 貸借対照表計上額       | 当期費用に含まれた評価差額 | 摘要 |
|----------------|---------------------------|----------------|----------------|----------------|---------------|----|
|                | 特別の法律により法人の発行する債券         | —              | —              | —              | —             |    |
|                | 第30回都市再生債券                | 99,990,000     | 100,000,000    | 99,999,749     |               |    |
|                | 第3回地方公共団体金融機構債券           | 300,000,000    | 300,000,000    | 300,000,000    | —             |    |
|                | 第9回地方公共団体金融機構債券           | 500,000,000    | 500,000,000    | 500,000,000    | —             |    |
|                | 第2回森林総合研究所債券              | 299,820,000    | 300,000,000    | 299,995,500    | —             |    |
|                | 第8回成田国際空港債（一般担保付）         | 100,000,000    | 100,000,000    | 100,000,000    | —             |    |
|                | 第14回阪神高速道路債（一般担保付）        | 200,000,000    | 200,000,000    | 200,000,000    | —             |    |
|                | 愛知県・名古屋市折半保証第101回名古屋高速道路債 | 400,000,000    | 400,000,000    | 400,000,000    | —             |    |
|                | 社債                        |                |                |                | —             |    |
|                | 第349回九州電力債                | 100,000,000    | 100,000,000    | 100,000,000    | —             |    |
|                | 第64回新日本製鐵債                | 100,000,000    | 100,000,000    | 100,000,000    | —             |    |
|                | 第4回パナソニック電工債              | 100,000,000    | 100,000,000    | 100,000,000    | —             |    |
|                | 第10回トヨタ自動車債               | 300,000,000    | 300,000,000    | 300,000,000    | —             |    |
|                | 第2回大日本印刷債                 | 300,000,000    | 300,000,000    | 300,000,000    | —             |    |
|                | 第16回北海道瓦斯債                | 200,000,000    | 200,000,000    | 200,000,000    | —             |    |
|                | 第25回NTTデータ債               | 499,700,000    | 500,000,000    | 499,970,000    | —             |    |
|                | 譲渡性預金                     | 11,150,000,000 | 11,150,000,000 | 11,150,000,000 | —             |    |
|                | 計                         | 19,442,639,000 | 19,450,000,000 | 19,449,487,745 | —             |    |
| 貸借対照表<br>計上額合計 |                           |                |                | 19,449,487,745 |               |    |

## (2) 投資その他の資産として計上された有価証券

(単位：円)

| 満期<br>目的<br>債券 | 種類及び銘柄                     | 取得価額          | 券面総額          | 貸借対照表計上額      | 当期費用に含まれた評価差額 | 摘要 |
|----------------|----------------------------|---------------|---------------|---------------|---------------|----|
|                | 地方債                        |               |               |               |               |    |
|                | 第88回共同発行市場公募地方債            | 999,700,000   | 1,000,000,000 | 999,960,330   | —             |    |
|                | 第89回共同発行市場公募地方債            | 999,300,000   | 1,000,000,000 | 999,901,652   | —             |    |
|                | 第103回共同発行市場公募地方債           | 999,900,000   | 1,000,000,000 | 999,974,380   | —             |    |
|                | 第104回共同発行市場公募地方債           | 300,000,000   | 300,000,000   | 300,000,000   | —             |    |
|                | 第111回共同発行市場公募地方債           | 999,900,000   | 1,000,000,000 | 999,968,333   | —             |    |
|                | 第113回共同発行市場公募地方債           | 1,998,600,000 | 2,000,000,000 | 1,999,525,620 | —             |    |
|                | 第114回共同発行市場公募地方債           | 1,000,000,000 | 1,000,000,000 | 1,000,000,000 | —             |    |
|                | 第126回共同発行市場公募地方債           | 499,950,000   | 500,000,000   | 499,977,685   | —             |    |
|                | 第137回共同発行市場公募地方債           | 500,000,000   | 500,000,000   | 500,000,000   | —             |    |
|                | 北海道平成22年度第4回公募公債           | 1,399,580,000 | 1,400,000,000 | 1,399,947,933 | —             |    |
|                | 北海道平成22年度第12回公募公債          | 499,555,000   | 500,000,000   | 499,919,089   | —             |    |
|                | 埼玉県第3回15年公募公債              | 400,000,000   | 400,000,000   | 400,000,000   | —             |    |
|                | 東京都公募公債第687回               | 999,500,000   | 1,000,000,000 | 999,929,167   | —             |    |
|                | 東京都公募公債第715回               | 299,970,000   | 300,000,000   | 299,988,750   | —             |    |
|                | 新潟県平成22年度第2回公募公債           | 299,469,000   | 300,000,000   | 299,899,065   | —             |    |
|                | 静岡県平成22年度第5回公募公債           | 400,000,000   | 400,000,000   | 400,000,000   | —             |    |
|                | 愛知県平成27年度第10回公募公債          | 500,000,000   | 500,000,000   | 500,000,000   | —             |    |
|                | 第347回大阪府公募公債               | 299,910,000   | 300,000,000   | 299,982,891   | —             |    |
|                | 第370回大阪府公募公債               | 400,000,000   | 400,000,000   | 400,000,000   | —             |    |
|                | 第377回大阪府公募公債               | 499,720,000   | 500,000,000   | 499,872,724   | —             |    |
|                | 第387回大阪府公募公債               | 1,000,000,000 | 1,000,000,000 | 1,000,000,000 | —             |    |
|                | 第399回大阪府公募公債               | 499,475,000   | 500,000,000   | 499,665,909   | —             |    |
|                | 兵庫県第10回15年公募公債             | 99,970,000    | 100,000,000   | 99,978,121    | —             |    |
|                | 兵庫県第13回15年公募公債             | 200,000,000   | 200,000,000   | 200,000,000   | —             |    |
|                | 福岡県平成22年度第1回公募公債           | 799,280,000   | 800,000,000   | 799,910,742   | —             |    |
|                | 千葉県平成23年度第2回公募公債           | 299,880,000   | 300,000,000   | 299,968,264   | —             |    |
|                | 静岡市平成23年度第1回公募公債           | 200,000,000   | 200,000,000   | 200,000,000   | —             |    |
|                | 政府保証債                      |               |               |               |               |    |
|                | 政府保証第344回道路債券              | 200,000,000   | 200,000,000   | 200,000,000   | —             |    |
|                | 政府保証第161回日本高速道路保有・債務返済機構債券 | 1,000,000,000 | 1,000,000,000 | 1,000,000,000 | —             |    |
|                | 政府保証8年第1回地方公共団体金融機構債券      | 500,000,000   | 500,000,000   | 500,000,000   | —             |    |

(単位：円)

| 満期<br>目的<br>債券 | 種類及び銘柄                 | 取得価額          | 券面総額          | 貸借対照表計上額      | 当期費用に含まれた評価差額 | 摘要 |
|----------------|------------------------|---------------|---------------|---------------|---------------|----|
|                | 特別の法律により法人の発行する債券      |               |               |               |               |    |
|                | 第21回沖縄振興開発金融公庫債券       | 400,000,000   | 400,000,000   | 400,000,000   | —             |    |
|                | 第24回国際協力機構債券           | 200,000,000   | 200,000,000   | 200,000,000   | —             |    |
|                | 第31回国際協力機構債券           | 200,000,000   | 200,000,000   | 200,000,000   | —             |    |
|                | 一般担保第107回住宅金融支援機構債券    | 500,000,000   | 500,000,000   | 500,000,000   | —             |    |
|                | 一般担保第146回住宅金融支援機構債券    | 200,000,000   | 200,000,000   | 200,000,000   | —             |    |
|                | 一般担保第149回住宅金融支援機構債券    | 200,000,000   | 200,000,000   | 200,000,000   | —             |    |
|                | 一般担保第168回住宅金融支援機構債券    | 500,000,000   | 500,000,000   | 500,000,000   | —             |    |
|                | 一般担保第185回住宅金融支援機構債券    | 200,000,000   | 200,000,000   | 200,000,000   | —             |    |
|                | 第39回都市再生債券             | 299,910,000   | 300,000,000   | 299,988,841   | —             |    |
|                | 第43回都市再生債券             | 499,900,000   | 500,000,000   | 499,985,123   | —             |    |
|                | 第68回都市再生債券             | 300,000,000   | 300,000,000   | 300,000,000   | —             |    |
|                | 第84回都市再生債券             | 200,000,000   | 200,000,000   | 200,000,000   | —             |    |
|                | 第96回都市再生債券             | 300,000,000   | 300,000,000   | 300,000,000   | —             |    |
|                | 第105回都市再生債券            | 200,000,000   | 200,000,000   | 200,000,000   | —             |    |
|                | 第15回地方公共団体金融機構債券       | 900,000,000   | 900,000,000   | 900,000,000   | —             |    |
|                | 第21回地方公共団体金融機構債券       | 300,000,000   | 300,000,000   | 300,000,000   | —             |    |
|                | 第36回地方公共団体金融機構債券       | 1,000,000,000 | 1,000,000,000 | 1,000,000,000 | —             |    |
|                | 第39回地方公共団体金融機構債券       | 500,000,000   | 500,000,000   | 500,000,000   | —             |    |
|                | 第40回地方公共団体金融機構債券       | 400,000,000   | 400,000,000   | 400,000,000   | —             |    |
|                | 第43回地方公共団体金融機構債券       | 500,000,000   | 500,000,000   | 500,000,000   | —             |    |
|                | 第44回地方公共団体金融機構債券       | 200,000,000   | 200,000,000   | 200,000,000   | —             |    |
|                | 第51回地方公共団体金融機構債券       | 700,000,000   | 700,000,000   | 700,000,000   | —             |    |
|                | 第53回地方公共団体金融機構債券       | 500,000,000   | 500,000,000   | 500,000,000   | —             |    |
|                | F66回地方公共団体金融機構債券       | 500,000,000   | 500,000,000   | 500,000,000   | —             |    |
|                | F306回地方公共団体金融機構債券      | 100,000,000   | 100,000,000   | 100,000,000   | —             |    |
|                | 第45回鉄道建設・運輸施設整備支援機構債券  | 300,000,000   | 300,000,000   | 300,000,000   | —             |    |
|                | 第49回鉄道建設・運輸施設整備支援機構債券  | 100,000,000   | 100,000,000   | 100,000,000   | —             |    |
|                | 第60回鉄道建設・運輸施設整備支援機構債券  | 800,000,000   | 800,000,000   | 800,000,000   | —             |    |
|                | 第65回鉄道建設・運輸施設整備支援機構債券  | 100,000,000   | 100,000,000   | 100,000,000   | —             |    |
|                | 第29回福祉医療機構債券           | 300,000,000   | 300,000,000   | 300,000,000   | —             |    |
|                | 第39回福祉医療機構債券           | 300,000,000   | 300,000,000   | 300,000,000   | —             |    |
|                | 第106回日本高速道路保有・債務返済機構債券 | 600,000,000   | 600,000,000   | 600,000,000   | —             |    |
|                | 第107回日本高速道路保有・債務返済機構債券 | 800,000,000   | 800,000,000   | 800,000,000   | —             |    |
|                | 第110回日本高速道路保有・債務返済機構債券 | 300,000,000   | 300,000,000   | 300,000,000   | —             |    |
|                | 第112回日本高速道路保有・債務返済機構債券 | 500,000,000   | 500,000,000   | 500,000,000   | —             |    |
|                | 第115回日本高速道路保有・債務返済機構債券 | 900,000,000   | 900,000,000   | 900,000,000   | —             |    |
|                | 第5回新関西国際空港債（一般担保付）     | 300,000,000   | 300,000,000   | 300,000,000   | —             |    |
|                | 第11回新関西国際空港債（一般担保付）    | 500,000,000   | 500,000,000   | 500,000,000   | —             |    |
|                | 第13回新関西国際空港債（一般担保付）    | 800,000,000   | 800,000,000   | 800,000,000   | —             |    |
|                | 第11回成田国際空港債（一般担保付）     | 200,000,000   | 200,000,000   | 200,000,000   | —             |    |
|                | 第16回成田国際空港債（一般担保付）     | 700,000,000   | 700,000,000   | 700,000,000   | —             |    |
|                | 第18回成田国際空港債（一般担保付）     | 500,000,000   | 500,000,000   | 500,000,000   | —             |    |
|                | 第24回成田国際空港債（一般担保付）     | 100,000,000   | 100,000,000   | 100,000,000   | —             |    |
|                | 第38回関西国際空港債（一般担保付）     | 500,000,000   | 500,000,000   | 500,000,000   | —             |    |
|                | 第45回中日本高速道路債（一般担保付）    | 200,000,000   | 200,000,000   | 200,000,000   | —             |    |
|                | 第74回中日本高速道路債（一般担保付）    | 1,000,000,000 | 1,000,000,000 | 1,000,000,000 | —             |    |
|                | 第63回中日本高速道路債（一般担保付）    | 200,000,000   | 200,000,000   | 200,000,000   | —             |    |
|                | 第19回西日本高速道路債（一般担保付）    | 1,000,000,000 | 1,000,000,000 | 1,000,000,000 | —             |    |
|                | 第21回西日本高速道路債（一般担保付）    | 300,000,000   | 300,000,000   | 300,000,000   | —             |    |
|                | 第23回西日本高速道路債（一般担保付）    | 100,000,000   | 100,000,000   | 100,000,000   | —             |    |
|                | 第24回西日本高速道路債（一般担保付）    | 1,100,000,000 | 1,100,000,000 | 1,100,000,000 | —             |    |
|                | 第27回西日本高速道路債（一般担保付）    | 1,000,000,000 | 1,000,000,000 | 1,000,000,000 | —             |    |
|                | 第28回西日本高速道路債（一般担保付）    | 300,000,000   | 300,000,000   | 300,000,000   | —             |    |
|                | 第33回西日本高速道路債（一般担保付）    | 500,000,000   | 500,000,000   | 500,000,000   | —             |    |
|                | 第34回西日本高速道路債（一般担保付）    | 1,000,000,000 | 1,000,000,000 | 1,000,000,000 | —             |    |
|                | 第19回阪神高速道路債（一般担保付）     | 500,000,000   | 500,000,000   | 500,000,000   | —             |    |

(単位：円)

| 満期<br>目的<br>債券 | 種類及び銘柄                            | 取得価額          | 券面総額          | 貸借対照表計上額      | 当期費用に含まれた評価差額 | 摘要 |
|----------------|-----------------------------------|---------------|---------------|---------------|---------------|----|
|                | 第11回東京地下鉄債（一般担保付）                 | 100,000,000   | 100,000,000   | 100,000,000   | —             |    |
|                | 第3回神奈川県住宅供給公社債券                   | 200,000,000   | 200,000,000   | 200,000,000   | —             |    |
|                | 第7回大阪府住宅供給公社債券                    | 400,000,000   | 400,000,000   | 400,000,000   | —             |    |
|                | 第8回大阪府住宅供給公社債券                    | 900,000,000   | 900,000,000   | 900,000,000   | —             |    |
|                | 第10回大阪府住宅供給公社債券                   | 1,500,000,000 | 1,500,000,000 | 1,500,000,000 | —             |    |
|                | 愛知県・名古屋市折半保証第125回名古屋高速道路債券        | 1,600,000,000 | 1,600,000,000 | 1,600,000,000 | —             |    |
|                | 第136回福岡北九州高速道路債券                  | 400,000,000   | 400,000,000   | 400,000,000   | —             |    |
|                | 第229号商工債                          | 400,000,000   | 400,000,000   | 400,000,000   | —             |    |
|                | 第9号商工債                            | 800,000,000   | 800,000,000   | 800,000,000   | —             |    |
|                | 第10号商工債                           | 800,000,000   | 800,000,000   | 800,000,000   | —             |    |
|                | 第12号商工債                           | 200,000,000   | 200,000,000   | 200,000,000   | —             |    |
|                | 第327回信金中金債                        | 100,000,000   | 100,000,000   | 100,000,000   | —             |    |
|                | 社債                                |               |               |               |               |    |
|                | 第454回東北電力債                        | 500,000,000   | 500,000,000   | 500,000,000   | —             |    |
|                | 第366回中国電力債                        | 300,000,000   | 300,000,000   | 300,000,000   | —             |    |
|                | 第411回九州電力債                        | 200,000,000   | 200,000,000   | 200,000,000   | —             |    |
|                | 第9回日本ハム債                          | 300,000,000   | 300,000,000   | 300,000,000   | —             |    |
|                | 第9回キリンホールディングス債                   | 100,000,000   | 100,000,000   | 100,000,000   | —             |    |
|                | 第11回宝ホールディングス債                    | 200,000,000   | 200,000,000   | 200,000,000   | —             |    |
|                | 第2回サントリー食品インターナショナル債              | 200,000,000   | 200,000,000   | 200,000,000   | —             |    |
|                | 第11回日本たばこ産業債                      | 1,500,000,000 | 1,500,000,000 | 1,500,000,000 | —             |    |
|                | 第12回セブン&アイ・ホールディングス債              | 900,000,000   | 900,000,000   | 900,000,000   | —             |    |
|                | 第28回東レ債                           | 200,000,000   | 200,000,000   | 200,000,000   | —             |    |
|                | 第4回クラレ債                           | 100,000,000   | 100,000,000   | 100,000,000   | —             |    |
|                | 第43回住友化学債                         | 400,000,000   | 400,000,000   | 400,000,000   | —             |    |
|                | 第2回三菱ケミカルホールディングス債                | 200,000,000   | 200,000,000   | 200,000,000   | —             |    |
|                | 第20回三菱ケミカルホールディングス債               | 1,200,000,000 | 1,200,000,000 | 1,200,000,000 | —             |    |
|                | 第9回日立化成工業債                        | 200,000,000   | 200,000,000   | 200,000,000   | —             |    |
|                | 第14回トヨタ自動車債                       | 200,000,000   | 200,000,000   | 200,000,000   | —             |    |
|                | 第16回トヨタ自動車債                       | 300,000,000   | 300,000,000   | 300,000,000   | —             |    |
|                | 第21回豊田通商債                         | 500,000,000   | 500,000,000   | 500,000,000   | —             |    |
|                | 第48回住友商事債                         | 100,000,000   | 100,000,000   | 100,000,000   | —             |    |
|                | 第1回コンソルディア・フィナンシャルグループ債           | 300,000,000   | 300,000,000   | 300,000,000   | —             |    |
|                | 第10回セブン銀行債                        | 400,000,000   | 400,000,000   | 400,000,000   | —             |    |
|                | 第11回セブン銀行債                        | 200,000,000   | 200,000,000   | 200,000,000   | —             |    |
|                | 第160回三菱東京UFJ銀行債                   | 300,000,000   | 300,000,000   | 300,000,000   | —             |    |
|                | 第7回三菱UFJ信託銀行債                     | 400,000,000   | 400,000,000   | 400,000,000   | —             |    |
|                | 第10回三菱UFJ信託銀行債                    | 500,000,000   | 500,000,000   | 500,000,000   | —             |    |
|                | 第11回三菱UFJ信託銀行債                    | 200,000,000   | 200,000,000   | 200,000,000   | —             |    |
|                | 第1回三菱UFJフィナンシャル・グループ債             | 100,000,000   | 100,000,000   | 100,000,000   | —             |    |
|                | 第3回三菱UFJフィナンシャル・グループ債             | 100,000,000   | 100,000,000   | 100,000,000   | —             |    |
|                | 第5回三菱UFJフィナンシャル・グループ債             | 200,000,000   | 200,000,000   | 200,000,000   | —             |    |
|                | 第9回三菱UFJフィナンシャル・グループ債             | 600,000,000   | 600,000,000   | 600,000,000   | —             |    |
|                | 第12回住友信託銀行債                       | 300,000,000   | 300,000,000   | 300,000,000   | —             |    |
|                | 第10回三井住友信託銀行債                     | 200,000,000   | 200,000,000   | 200,000,000   | —             |    |
|                | 第24回三井住友銀行債                       | 199,940,000   | 200,000,000   | 199,986,611   | —             |    |
|                | 第3回三井住友トラスト・ホールディングス債             | 900,000,000   | 900,000,000   | 900,000,000   | —             |    |
|                | 第17回みずほ銀行債                        | 500,000,000   | 500,000,000   | 500,000,000   | —             |    |
|                | 第22回みずほコーポレート銀行債                  | 800,000,000   | 800,000,000   | 800,000,000   | —             |    |
|                | 第52回三菱UFJリース債                     | 500,000,000   | 500,000,000   | 500,000,000   | —             |    |
|                | 第1回損害保険ジャパン日本興亜債                  | 1,300,000,000 | 1,300,000,000 | 1,300,000,000 | —             |    |
|                | 第3回損害保険ジャパン日本興亜債                  | 1,400,000,000 | 1,400,000,000 | 1,400,000,000 | —             |    |
|                | 第3回M S & A Dインシュアランスグループホールディングス債 | 1,300,000,000 | 1,300,000,000 | 1,300,000,000 | —             |    |
|                | 第4回三井住友海上火災保険債                    | 600,000,000   | 600,000,000   | 600,000,000   | —             |    |
|                | 第2回日本生命保険債                        | 700,000,000   | 700,000,000   | 700,000,000   | —             |    |
|                | 第4回日本生命保険債                        | 400,000,000   | 400,000,000   | 400,000,000   | —             |    |
|                | 第6回日本生命保険債                        | 500,000,000   | 500,000,000   | 500,000,000   | —             |    |

(単位：円)

| 満期<br>目的<br>債券 | 種類及び銘柄          | 取得価額           | 券面総額           | 貸借対照表計上額       | 当期費用に含まれた評価差額 | 摘要 |  |
|----------------|-----------------|----------------|----------------|----------------|---------------|----|--|
|                |                 |                |                |                |               |    |  |
|                | 第4回富国生命保険債      | 900,000,000    | 900,000,000    | 900,000,000    | -             |    |  |
|                | 第1回明治安田生命保険債    | 800,000,000    | 800,000,000    | 800,000,000    | -             |    |  |
|                | 第3回明治安田生命保険債    | 1,000,000,000  | 1,000,000,000  | 1,000,000,000  | -             |    |  |
|                | 第2回三井生命保険債      | 1,100,000,000  | 1,100,000,000  | 1,100,000,000  | -             |    |  |
|                | 第3回住友生命保険債      | 800,000,000    | 800,000,000    | 800,000,000    | -             |    |  |
|                | 第64回三井不動産債      | 400,000,000    | 400,000,000    | 400,000,000    | -             |    |  |
|                | 第108回住友不動産債     | 500,000,000    | 500,000,000    | 500,000,000    | -             |    |  |
|                | 第111回東武鉄道債      | 399,448,000    | 400,000,000    | 399,542,541    | -             |    |  |
|                | 第60回小田急電鉄債      | 100,000,000    | 100,000,000    | 100,000,000    | -             |    |  |
|                | 第67回小田急電鉄債      | 400,000,000    | 400,000,000    | 400,000,000    | -             |    |  |
|                | 第31回京王電鉄債       | 100,000,000    | 100,000,000    | 100,000,000    | -             |    |  |
|                | 第70回東日本旅客鉄道債    | 500,000,000    | 500,000,000    | 500,000,000    | -             |    |  |
|                | 第82回東日本旅客鉄道債    | 500,000,000    | 500,000,000    | 500,000,000    | -             |    |  |
|                | 第85回東日本旅客鉄道債    | 500,000,000    | 500,000,000    | 500,000,000    | -             |    |  |
|                | 第93回東日本旅客鉄道債    | 800,000,000    | 800,000,000    | 800,000,000    | -             |    |  |
|                | 第98回東日本旅客鉄道債    | 200,000,000    | 200,000,000    | 200,000,000    | -             |    |  |
|                | 第102回東日本旅客鉄道債   | 400,000,000    | 400,000,000    | 400,000,000    | -             |    |  |
|                | 第27回西日本旅客鉄道債    | 300,000,000    | 300,000,000    | 300,000,000    | -             |    |  |
|                | 第7回関西高速鉄道債      | 500,000,000    | 500,000,000    | 500,000,000    | -             |    |  |
|                | 第9回関西高速鉄道債      | 500,000,000    | 500,000,000    | 500,000,000    | -             |    |  |
|                | 第15回三菱倉庫債       | 200,000,000    | 200,000,000    | 200,000,000    | -             |    |  |
|                | 第3回住友倉庫債        | 200,000,000    | 200,000,000    | 200,000,000    | -             |    |  |
|                | 第4回住友倉庫債        | 300,000,000    | 300,000,000    | 300,000,000    | -             |    |  |
|                | 第63回電信電話債       | 299,532,000    | 300,000,000    | 299,799,424    | -             |    |  |
|                | 第19回KDD I債      | 900,000,000    | 900,000,000    | 900,000,000    | -             |    |  |
|                | 第21回KDD I債      | 100,000,000    | 100,000,000    | 100,000,000    | -             |    |  |
|                | 第30回電源開発債       | 1,400,000,000  | 1,400,000,000  | 1,400,000,000  | -             |    |  |
|                | 第20回大阪瓦斯債       | 199,760,000    | 200,000,000    | 199,976,262    | -             |    |  |
|                | 第13回西部瓦斯債       | 200,000,000    | 200,000,000    | 200,000,000    | -             |    |  |
|                | 第2回ファーストリレーリング債 | 200,000,000    | 200,000,000    | 200,000,000    | -             |    |  |
|                | 計               | 87,292,149,000 | 87,300,000,000 | 87,297,649,457 | -             |    |  |

(単位：円)

| 関係会社株式         | 銘柄     | 取得価額 | 純資産に持分割合を乗じた価額 | 貸借対照表計上額       | 当期費用に含まれた評価差額 | 摘要           |    |
|----------------|--------|------|----------------|----------------|---------------|--------------|----|
|                |        |      |                |                |               |              |    |
|                | 該当なし   | -    | -              | -              | -             |              |    |
|                | 計      | -    | -              | -              | -             |              |    |
| その他の<br>有価証券   | 種類及び銘柄 | 取得価額 | 時価             | 貸借対照表計上額       | 当期費用に含まれた評価差額 | その他の有価証券評価差額 | 摘要 |
|                |        |      |                |                |               |              |    |
|                | 該当なし   | -    | -              | -              | -             | -            |    |
|                | 計      | -    | -              | -              | -             | -            |    |
| 貸借対照表<br>計上額合計 |        |      |                | 87,297,649,457 |               |              |    |

3. 長期貸付金の明細

(単位：円)

| 区 分       | 期首残高           | 当期増加額          | 当期減少額          |     | 期末残高           | 摘要                 |
|-----------|----------------|----------------|----------------|-----|----------------|--------------------|
|           |                |                | 回収額            | 償却額 |                |                    |
| 関係会社長期貸付金 | -              | -              | -              | -   | -              | 該当なし               |
| その他の長期貸付金 | 30,106,850,000 | 34,042,925,000 | 30,071,975,000 | -   | 34,077,800,000 |                    |
| 長期資金      | 30,001,100,000 | 34,002,050,000 | 30,001,100,000 | -   | 34,002,050,000 | 回収額には短期貸付金への振替額を計上 |
| 長期貸付金     | 105,750,000    | 40,875,000     | 70,875,000     | -   | 75,750,000     | 回収額には短期貸付金への振替額を計上 |
| 計         | 30,106,850,000 | 34,042,925,000 | 30,071,975,000 | -   | 34,077,800,000 |                    |

4. 長期借入金の明細

(単位：円)

| 区 分     | 期首残高          | 当期増加額 | 当期減少額 | 期末残高                             | 平均利率(%) | 返済期限     | 摘要 |
|---------|---------------|-------|-------|----------------------------------|---------|----------|----|
| 世田谷信用金庫 | 2,000,000,000 | -     | -     | 2,000,000,000<br>(2,000,000,000) | 0.100   | R1.10.11 |    |
| 計       | 2,000,000,000 | -     | -     | 2,000,000,000<br>(2,000,000,000) |         |          |    |

(注) 期末残高の下段( )については、1年以内に返済予定の金額であります。

5. 引当金の明細

(1) 引当金の明細

(単位：円)

| 区 分       | 期首残高          | 当期増加額         | 当期減少額         |     | 期末残高          | 摘要 |
|-----------|---------------|---------------|---------------|-----|---------------|----|
|           |               |               | 目的使用          | その他 |               |    |
| 求償権償却引当金  | 3,770,576,132 | 237,913,897   | 888,395,271   | -   | 3,120,094,758 |    |
| 保証債務損失引当金 | 1,103,368,885 | 780,255,643   | 522,771,297   | -   | 1,360,853,231 |    |
| 賞与引当金     | 78,938,459    | 85,681,235    | 78,938,459    | -   | 85,681,235    |    |
| 計         | 4,952,883,476 | 1,103,850,775 | 1,490,105,027 | -   | 4,566,629,224 |    |

(2) 求償権と求償権償却引当金との関係の明細

(単位：円)

| 区 分 | 求償権の残高        |               |               | 求償権償却引当金の残高   |               |               | 摘要 |
|-----|---------------|---------------|---------------|---------------|---------------|---------------|----|
|     | 期首残高          | 当期増減額         | 期末残高          | 期首残高          | 当期増減額         | 期末残高          |    |
| 求償権 | 3,974,369,472 | △ 644,563,466 | 3,329,806,006 | 3,770,576,132 | △ 650,481,374 | 3,120,094,758 |    |

6. 貸付金等に対する貸倒引当金の明細

(単位：円)

| 区 分    | 貸付金等の残高        |                 |                | 貸倒引当金の残高 |       |      | 摘要 |
|--------|----------------|-----------------|----------------|----------|-------|------|----|
|        | 期首残高           | 当期増減額           | 期末残高           | 期首残高     | 当期増減額 | 期末残高 |    |
| 短期貸付金  | 35,317,150,000 | △ 4,251,560,000 | 31,065,590,000 | -        | -     | -    |    |
| 一般債権   | 35,317,150,000 | △ 4,251,560,000 | 31,065,590,000 | -        | -     | -    |    |
| 貸倒懸念債権 | -              | -               | -              | -        | -     | -    |    |
| 破産更生債権 | -              | -               | -              | -        | -     | -    |    |
| 長期貸付金  | 30,106,850,000 | 3,970,950,000   | 34,077,800,000 | -        | -     | -    |    |
| 一般債権   | 30,106,850,000 | 3,970,950,000   | 34,077,800,000 | -        | -     | -    |    |
| 貸倒懸念債権 | -              | -               | -              | -        | -     | -    |    |
| 破産更生債権 | -              | -               | -              | -        | -     | -    |    |
| 計      | 65,424,000,000 | △ 280,610,000   | 65,143,390,000 | -        | -     | -    |    |

7. 退職給付引当金の明細

(単位：円)

| 区 分        | 期首残高        | 当期増加額      | 当期減少額      | 期末残高        | 摘要 |
|------------|-------------|------------|------------|-------------|----|
| 退職給付債務合計   | 587,557,690 | 63,307,700 | 70,526,009 | 580,339,381 |    |
| 退職一時金に係る債務 | 587,557,690 | 63,307,700 | 70,526,009 | 580,339,381 |    |
| 退職給付引当金    | 587,557,690 | 63,307,700 | 70,526,009 | 580,339,381 |    |

8. 保証債務の明細

(1) 保証債務の明細

(単位：円)

| 区 分    | 期首残高  |                | 当期増加  |                | 当期減少  |                | 期末残高  |                | 保証料収益       |
|--------|-------|----------------|-------|----------------|-------|----------------|-------|----------------|-------------|
|        | 件数    | 金額             | 件数    | 金額             | 件数    | 金額             | 件数    | 金額             |             |
| 短期保証債務 | 800   | 21,354,083,134 | 838   | 25,241,422,810 | 863   | 23,445,422,874 | 775   | 23,150,083,070 | 157,414,304 |
| 長期保証債務 | 822   | 13,761,065,611 | 170   | 3,020,951,200  | 203   | 3,993,854,771  | 789   | 12,788,162,040 | 148,979,572 |
| 計      | 1,622 | 35,115,148,745 | 1,008 | 28,262,374,010 | 1,066 | 27,439,277,645 | 1,564 | 35,938,245,110 | 306,393,876 |

(2) 保証債務と保証債務損失引当金との関係の明細

(単位：円)

| 区 分     | 保証債務の残高        |                 |                | 保証債務損失引当金の残高  |              |               | 摘要 |
|---------|----------------|-----------------|----------------|---------------|--------------|---------------|----|
|         | 期首残高           | 当期増減額           | 期末残高           | 期首残高          | 当期増減額        | 期末残高          |    |
| 短期保証債務  | 21,354,083,134 | 1,795,999,936   | 23,150,083,070 | 647,458,024   | 131,964,291  | 779,422,315   |    |
| 正常先     | 2,521,534,000  | △ 1,024,475,000 | 1,497,059,000  | —             | —            | —             | 注1 |
| 要注意先    | 10,839,503,000 | 2,160,426,000   | 12,999,929,000 | 24,530,473    | △ 23,230,481 | 1,299,992     | 注1 |
| 要管理先    | 4,605,326,540  | 289,010,030     | 4,894,336,570  | 138,744,764   | 10,043,067   | 148,787,831   | 注1 |
| 求償権化懸念先 | 3,265,229,754  | 425,128,746     | 3,690,358,500  | 391,408,293   | 169,526,199  | 560,934,492   | 注1 |
| 実質求償権先  | 122,489,840    | △ 54,089,840    | 68,400,000     | 92,774,494    | △ 24,374,494 | 68,400,000    | 注2 |
| 長期保証債務  | 13,761,065,611 | △ 972,903,571   | 12,788,162,040 | 455,910,861   | 125,520,055  | 581,430,916   |    |
| 正常先     | 2,730,166,600  | △ 1,352,656,000 | 1,377,510,600  | —             | —            | —             | 注1 |
| 要注意先    | 6,213,588,060  | △ 194,266,540   | 6,019,321,520  | 14,061,738    | △ 13,459,806 | 601,932       | 注1 |
| 要管理先    | 2,854,528,813  | △ 183,346,131   | 2,671,182,682  | 85,998,446    | △ 4,794,493  | 81,203,953    | 注1 |
| 求償権化懸念先 | 1,773,664,618  | 844,875,720     | 2,618,540,338  | 212,612,003   | 185,406,128  | 398,018,131   | 注1 |
| 実質求償権先  | 189,117,520    | △ 87,510,620    | 101,606,900    | 143,238,674   | △ 41,631,774 | 101,606,900   | 注2 |
| 計       | 35,115,148,745 | 823,096,365     | 35,938,245,110 | 1,103,368,885 | 257,484,346  | 1,360,853,231 |    |

(注) 1. 保証債務の区分毎に、過去の一定期間における実質求償権先又は求償権への移行率により、将来の損失見込額を計上しております。  
2. 保証債務額から担保による処分可能見込額等を控除し、将来の損失見込額を計上しております。

9. 資本金及び資本剰余金の明細

(単位：円)

| 区 分         | 期首残高            | 当期増加額      | 当期減少額       | 期末残高            | 摘要 |
|-------------|-----------------|------------|-------------|-----------------|----|
| 資本金         |                 |            |             |                 |    |
| 政府出資金       | 148,894,462,410 | —          | —           | 148,894,462,410 |    |
| 地方公共団体出資金   | 5,213,258,404   | —          | —           | 5,213,258,404   |    |
| 民間出資金       | 29,912,969,899  | 46,880,000 | 536,586,774 | 29,423,263,125  | 注1 |
| 計           | 184,020,690,713 | 46,880,000 | 536,586,774 | 183,530,983,939 |    |
| 資本剰余金       |                 |            |             |                 |    |
| 資本剰余金       |                 |            |             |                 | 注2 |
| 減資差益        | 5,937,033       | —          | —           | 5,937,033       |    |
| 損益外除売却差額相当額 | △ 18,231,590    | —          | —           | △ 18,231,590    |    |
| 計           | △ 12,294,557    | —          | —           | △ 12,294,557    |    |
| 政府交付金       | 11,501,525,279  | —          | —           | 11,501,525,279  |    |
| 特別出えん金      | 302,880,000     | 11,200,000 | 4,000,000   | 310,080,000     | 注3 |
| 差引計         | 11,792,110,722  | 11,200,000 | 4,000,000   | 11,799,310,722  |    |

(注) 1. 民間出資金の当期増加額は、新規出資受入によるものであり、当期減少額は、出資払戻によるものであります。  
2. 資本剰余金は、成城舎の譲渡による政府出資金の国庫納付に伴う減資差益及び損益外除売却差額相当額であります。  
3. 特別出えん金の当期増加額は、新規受入によるものであり、当期減少額は、払戻によるものであります。

10. 積立金の明細

(単位：円)

| 区 分           | 期首残高           | 当期増加額          | 当期減少額          | 期末残高           | 摘要   |
|---------------|----------------|----------------|----------------|----------------|--|
| 前中期目標期間繰越積立金  | 14,066,934,162 | 35,877,604,498 | 14,479,136,398 | 35,465,402,262 | 注1<br>積立金からの振替額 35,877,604,498<br>取崩しによる減少額 412,202,236                        |
| 通則法第44条第1項積立金 | 16,874,014,743 | 19,230,820,659 | 36,104,835,402 | —              | 注2<br>当期積立額 19,230,820,659<br>国庫納付額 227,230,904<br>前中期目標期間繰越積立金 35,877,604,498 |
| 計             | 30,940,948,905 | 55,108,425,157 | 50,583,971,800 | 35,465,402,262 |  |

(注) 1. 当期増加額は、前中期目標期間からの繰越によるものであります。当期減少額は、期首残高を積立金に振り替えた 14,066,934,162円と、欠損補填による取崩額 412,202,236円であります。  
2. (1)前中期目標期間最終年度の積立金の期末残高は 16,874,014,743円であり、これに前中期目標期間の最終年度の未処分利益 5,163,886,497円及び前中期目標期間繰越積立金の使用残額 14,066,934,162円を加えると積立金は 36,104,835,402円となります。  
(2)この積立金 36,104,835,402円のうち、今中期目標期間の業務の財源として繰越の承認を受けた額は 35,877,604,498円であり、差し引き 227,230,904円については国庫に納付しております。

11. 目的積立金の取崩しの明細

(単位：円)

| 区 分          | 金額          | 摘要      |
|--------------|-------------|---------|
| 目的積立金取崩額     |             |         |
| 前中期目標期間繰越積立金 | 412,202,236 | 欠損補填による |
| 計            | 412,202,236 |         |

12. 運営費交付金以外の国等からの財源措置の明細

(1) 補助金等の明細

(単位：円)

| 区 分                      | 当期交付額         | 左の会計処理内訳  |          |       |             |             | 摘 要 |
|--------------------------|---------------|-----------|----------|-------|-------------|-------------|-----|
|                          |               | 建設仮勘定補助金等 | 資産見返補助金等 | 資本剰余金 | 預り補助金等      | 収益計上        |     |
| 林業信用保証事業交付金              | 318,800,000   | -         | -        | -     | 266,000,000 | 52,800,000  |     |
| 木材需要拡大・安定供給支援林業信用保証事業交付金 | 266,000,000   | -         | -        | -     | 266,000,000 | -           |     |
| 木材産業等高度化推進資金事業交付金        | 52,800,000    | -         | -        | -     | -           | 52,800,000  |     |
| 漁業信用保証事業交付金              | 935,650,272   | -         | -        | -     | 429,806,776 | 505,843,496 |     |
| 漁業信用保証事業交付金              | 344,582,000   | -         | -        | -     | -           | 344,582,000 |     |
| 無保証人型漁業融資促進事業交付金         | 161,261,496   | -         | -        | -     | -           | 161,261,496 |     |
| 漁業者等緊急保証対策事業交付金          | 429,806,776   | -         | -        | -     | 429,806,776 | -           | 注   |
| 計                        | 1,254,450,272 | -         | -        | -     | 695,806,776 | 558,643,496 |     |

(注) 漁業者等緊急保証対策事業交付金の当期交付額 429,806,776円は、国の出納整理期間内に精算交付される予定の額であります。すでに完了した業務に対する精算交付ではないこと等から貸借対照表（政府事業交付金）に計上しておりません。

(2) 預り補助金等の明細

(単位：円)

| 区 分                      | 期首残高           | 当期増加額       | 当期減少額         | 期末残高           | 摘 要 |
|--------------------------|----------------|-------------|---------------|----------------|-----|
| 農業信用保証事業交付金              | 2,196,820,688  | -           | 873,216,992   | 1,323,603,696  |     |
| 農業信用保証保険基盤強化事業交付金        | 6,102,000      | -           | -             | 6,102,000      |     |
| 農業信用保証保険基盤安定事業交付金        | 36,916,795     | -           | 7,137,030     | 29,779,765     | 注1  |
| 家畜飼料費高騰対応農林漁業信用基金交付金     | 897,034,527    | -           | 433,868,227   | 463,166,300    | 注2  |
| 融資保険基盤強化事業交付金            | 89,000,000     | -           | -             | 89,000,000     |     |
| 農業経営復旧・復興対策特別保証事業交付金     | 1,167,767,366  | -           | 432,211,735   | 735,555,631    | 注3  |
| 林業信用保証事業交付金              | 1,841,985,774  | 266,290,000 | 748,798,003   | 1,359,477,771  |     |
| 木材需要拡大・安定供給支援林業信用保証事業交付金 | 237,353,032    | 266,000,000 | 237,353,032   | 266,000,000    | 注4  |
| 東日本大震災復旧林業信用保証事業交付金      | 738,900,238    | -           | 498,400,000   | 240,500,238    | 注5  |
| 災害復旧林業信用保証事業交付金          | 865,732,504    | 290,000     | 13,044,971    | 852,977,533    | 注6  |
| 漁業信用保証事業交付金              | 12,213,259,458 | 429,806,776 | 590,098,223   | 12,052,968,011 |     |
| 漁業緊急保証対策事業交付金            | 5,717,180,902  | -           | 494,660,534   | 5,222,520,368  | 注7  |
| 漁業者等緊急保証対策事業交付金          | 6,496,078,556  | 429,806,776 | 95,437,689    | 6,830,447,643  | 注8  |
| 計                        | 16,252,065,920 | 696,096,776 | 2,212,113,218 | 14,736,049,478 |     |

(注) 1. 農業信用保証保険基盤安定事業交付金の当期減少額は、求償権償却に要した経費 239,919円、国庫に返還した額 6,897,111円であります。  
 2. 家畜飼料費高騰対応農林漁業信用基金交付金の当期減少額は、保険金に充当した経費 26,929,133円、国庫に返還した額 406,939,094円であります。  
 3. 農業経営復旧・復興対策特別保証事業交付金の当期減少額は、保険料等に充当した経費 10,144,369円、国庫に返還した額 422,067,366円であります。  
 4. 木材需要拡大・安定供給支援林業信用保証事業交付金の当期減少額 237,353,032円は、国庫に返還した額であります。  
 5. 東日本大震災復旧林業信用保証事業交付金の当期減少額 498,400,000円は、国庫に返還した額であります。  
 6. 災害復旧林業信用保証事業交付金の当期増加額 290,000円は、過去の収益化分の回収相当額であり、当期減少額は、保証料相当額を補填した 13,044,971円であります。  
 7. 漁業緊急保証対策事業交付金の当期減少額は、求償権償却に要した経費 494,660,534円であります。  
 8. 漁業者等緊急保証対策事業交付金の当期減少額は、求償権償却に要した経費 95,437,689円であります。

13. 役員及び職員の給与の明細

(単位：千円・人)

| 区 分 | 報酬又は給与  |      | 退職手当   |      |
|-----|---------|------|--------|------|
|     | 支給額     | 支給人員 | 支給額    | 支給人員 |
| 役員  | (2,118) | (1)  | (-)    | (-)  |
|     | 129,534 | 8    | 18,233 | 2    |
| 職員  | (5,347) | (3)  | (-)    | (-)  |
|     | 858,647 | 108  | 74,959 | 9    |
| 合計  | (7,465) | (4)  | (-)    | (-)  |
|     | 988,182 | 116  | 93,192 | 11   |

※注記事項

- 単位未満を切り捨てて記載しております。
- 役員に対する支給の基準は、独立行政法人農林漁業信用基金役員給与規程及び役員退職手当規程に定めております。また、職員に対する支給の基準は、独立行政法人農林漁業信用基金職員給与規程及び職員退職手当規程に定めております。
- 報酬又は給与の支給人員は、12ヶ月間の平均人数を記載しております。
- ( )内は非常勤の役員職を外数で記載し、支給人員は、12ヶ月間の平均人数を記載しております。
- 中期計画における人件費は、報酬又は給与、法定福利費並びに賞与引当金繰入又は退職給付引当金繰入であり、附属明細書における報酬又は給与は、役員報酬、給与及び手当並びに賞与引当金の目的使用であり、退職手当は、退職一時金に係る退職給付引当金の目的使用であります。
- なお、損益計算書に基づく支給額（及び支給人員）は、報酬又は給与にあっては、役員118,942千円（8人）、職員792,332千円（108人）、非常勤役員2,118千円（1人）及び非常勤職員5,884千円（3人）、退職手当にあっては、役員18,233千円（2人）及び職員52,292千円（7人）であります。



14. 上記以外の主な資産、負債、費用及び収益の明細

(1) 現金及び預金

(単位：円)

| 区 分    | 金 額            | 摘 要 |
|--------|----------------|-----|
| 現金     | 139,892        |     |
| 郵便振替口座 | 5,873,837      |     |
| 普通預金   | 36,654,930,234 |     |
| 定期預金   | 18,620,000,000 |     |
| 合 計    | 55,280,943,963 |     |

(2) 前払費用

(単位：円)

| 区 分               | 金 額        | 摘 要 |
|-------------------|------------|-----|
| 事務室管理料等(平成31年4月分) | 8,373,612  |     |
| 通勤手当              | 2,408,000  |     |
| 情報セキュリティ対策費       | 11,641,260 |     |
| 合 計               | 22,422,872 |     |

(3) 未収収益

(単位：円)

| 区 分               | 金 額         | 摘 要 |
|-------------------|-------------|-----|
| 貸付金利息             | 1,595,661   |     |
| 長期資金              | 1,346,260   |     |
| 短期資金              | 259         |     |
| 短期貸付金             | 249,142     |     |
| 預金利息              | 328,687     |     |
| 定期預金              | 328,687     |     |
| 有価証券利息            | 145,156,774 |     |
| 地方債               | 22,680,327  |     |
| 政府保証債             | 2,153,368   |     |
| 特別の法律により法人の発行する債券 | 37,923,564  |     |
| 社債                | 81,952,496  |     |
| 譲渡性預金             | 447,019     |     |
| 合 計               | 147,081,122 |     |

(4) 未収金

(単位：円)

| 区 分              | 金 額           | 摘 要 |
|------------------|---------------|-----|
| 保険料              | 670,551,636   |     |
| 回収金              | 355,320,244   |     |
| 違約金              | 2,353,917     |     |
| 保証料              | 2,295,352     |     |
| 漁業信用保険事業交付金      | 86,145,000    |     |
| 無保証人型漁業融資促進事業交付金 | 161,261,496   |     |
| 合 計              | 1,277,927,645 |     |

(5) 短期貸付金

(単位：円)

| 区 分   | 金 額            | 摘 要 |
|-------|----------------|-----|
| 長期資金  | 30,001,100,000 |     |
| 短期資金  | 72,240,000     |     |
| 短期貸付金 | 992,250,000    |     |
| 長期貸付金 | 70,875,000     |     |
| 短期貸付金 | 921,375,000    |     |
| 合 計   | 31,065,590,000 |     |

(注) 長期貸付金については、1年以内に返済予定の金額であります。

(6) その他の流動資産

(単位：円)

| 区 分             | 金 額       | 摘 要 |
|-----------------|-----------|-----|
| 立替金(雇用保険料職員負担分) | 1,892,623 |     |
| 合 計             | 1,892,623 |     |

## (7) 未払金

(単位：円)

| 区 分                 | 金 額         | 摘 要 |
|---------------------|-------------|-----|
| 退職手当                | 3,782,472   |     |
| 確定拠出年金負担金(平成31年3月分) | 1,237,501   |     |
| 保証事業管理費             | 800,000     |     |
| 国庫納付金               | 111,681,545 |     |
| 合 計                 | 117,501,518 |     |

## (8) 預り金

(単位：円)

| 区 分      | 金 額       | 摘 要 |
|----------|-----------|-----|
| 所得税      | 3,574,911 |     |
| 住民税      | 4,689,400 |     |
| 社会保険料等   | 127,214   |     |
| 求償権回収配分金 | 63,000    |     |
| 保証料      | 740       |     |
| 合 計      | 8,455,265 |     |

## (9) 未払費用

(単位：円)

| 区 分                      | 金 額        | 摘 要 |
|--------------------------|------------|-----|
| 求償権回収事業委託費               | 163,714    |     |
| 職員給与(平成31年3月分時間外勤務手当)    | 3,869,788  |     |
| 社会保険料負担金(平成31年3月分健康保険料等) | 19,459,860 |     |
| 保証事業管理費                  | 156,170    |     |
| 事業推進費                    | 172,238    |     |
| 業務管理費                    | 438,480    |     |
| 事務諸費                     | 10,142,509 |     |
| 合 計                      | 34,402,759 |     |

## (10) 仮受金

(単位：円)

| 区 分    | 金 額     | 摘 要 |
|--------|---------|-----|
| 保証料仮受金 | 144,394 |     |
| 合 計    | 144,394 |     |

## (11) 前受収益

(単位：円)

| 区 分    | 金 額        | 摘 要 |
|--------|------------|-----|
| 未經過保証料 | 70,640,850 |     |
| 合 計    | 70,640,850 |     |

## (12) 長期前受収益

(単位：円)

| 区 分    | 金 額         | 摘 要 |
|--------|-------------|-----|
| 未經過保証料 | 127,875,176 |     |
| 合 計    | 127,875,176 |     |

## (13) リース債務(短期)

(単位：円)

| 区 分           | 金 額       | 摘 要 |
|---------------|-----------|-----|
| 1年以内返済予定リース債務 |           |     |
| 財務会計システム機器一式  | 672,530   |     |
| 基幹系システムソフトウェア | 2,540,934 |     |
| 情報系システムソフトウェア | 1,480,703 |     |
| 合 計           | 4,694,167 |     |

## (14) リース債務(長期)

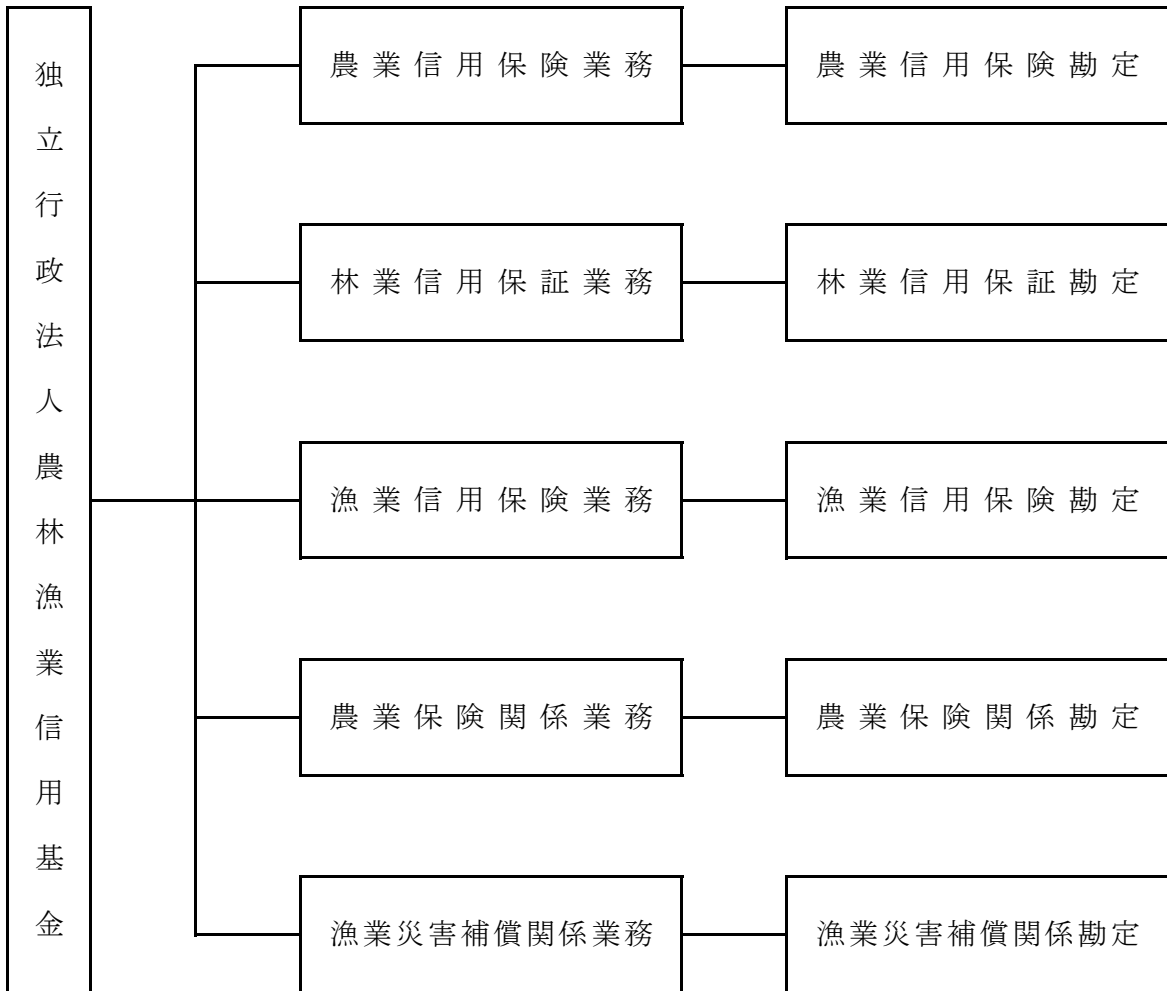
(単位：円)

| 区 分           | 金 額       | 摘 要 |
|---------------|-----------|-----|
| 長期リース債務       |           |     |
| 基幹系システムソフトウェア | 1,285,085 |     |
| 情報系システムソフトウェア | 748,954   |     |
| 合 計           | 2,034,039 |     |

## 15. 開示すべきセグメント情報

すべての勘定は、それぞれ単一セグメントによって事業を行っているため、開示すべきセグメント情報はありません。

16. 各勘定の経理の対象と勘定相互間の関係を明らかにする書類



(注) 勘定相互間の重要な資金移動はない。

17. 法人単位の計算書と勘定別計算書の関係を明らかにする書類

(1) 貸借対照表

|                   |                | (単位：円)          |                |               |               |    |                 |  |
|-------------------|----------------|-----------------|----------------|---------------|---------------|----|-----------------|--|
| 科 目               | 農業信用保険勘定       | 林業信用保証勘定        | 漁業信用保険勘定       | 農業保険関係勘定      | 漁業災害補償関係勘定    | 調整 | 法人単位            |  |
| <b>I (資産の部)</b>   |                |                 |                |               |               |    |                 |  |
| 流動資産              |                |                 |                |               |               |    |                 |  |
| 現金及び預金            | 12,700,578,708 | 16,009,560,069  | 20,248,532,789 | 1,325,785,850 | 4,996,486,547 |    | 55,280,943,963  |  |
| 有価証券              | 11,749,817,323 | 2,799,959,820   | 4,799,710,602  | 100,000,000   | —             |    | 19,449,487,745  |  |
| 前払費用              | 13,146,157     | 5,055,687       | 4,128,731      | 31,311        | 60,986        |    | 22,422,872      |  |
| 未収収益              | 57,065,819     | 42,918,107      | 42,834,634     | 3,759,677     | 502,985       |    | 147,081,122     |  |
| 未収金               | 667,715,317    | 2,295,352       | 607,916,976    | —             | —             |    | 1,277,927,645   |  |
| 短期貸付金             | 18,307,840,000 | 662,250,000     | 11,765,500,000 | 330,000,000   | —             |    | 31,065,590,000  |  |
| その他の流動資産          | 696,373        | 561,764         | 391,452        | 169,590       | 73,444        |    | 1,892,623       |  |
| 流動資産合計            | 43,496,859,697 | 19,522,600,799  | 37,469,015,084 | 1,759,746,428 | 4,997,123,962 |    | 107,245,345,970 |  |
| <b>II 固定資産</b>    |                |                 |                |               |               |    |                 |  |
| 1 有形固定資産          |                |                 |                |               |               |    |                 |  |
| 建物                | 165,252,489    | 11,152,105      | 7,208,453      | 263,039       | 1,046,704     |    | 184,922,790     |  |
| 減価償却累計額           | △ 119,935,265  | △ 9,507,725     | △ 6,071,043    | △ 223,944     | △ 880,855     |    | △ 136,618,832   |  |
| 構築物               | 1,695,970      | —               | —              | —             | —             |    | 1,695,970       |  |
| 減価償却累計額           | △ 1,240,775    | —               | —              | —             | —             |    | △ 1,240,775     |  |
| 工具器具備品            | 114,314,997    | 57,665,159      | 42,447,075     | 2,477,341     | 2,106,191     |    | 219,010,763     |  |
| 減価償却累計額           | △ 45,449,785   | △ 18,230,826    | △ 15,089,973   | △ 1,475,388   | △ 1,309,458   |    | △ 81,555,430    |  |
| 土地                | 536,000,000    | —               | —              | —             | —             |    | 536,000,000     |  |
| 有形固定資産合計          | 650,637,631    | 41,078,713      | 28,494,512     | 1,041,048     | 962,582       |    | 722,214,486     |  |
| 2 無形固定資産          |                |                 |                |               |               |    |                 |  |
| ソフトウェア            | 74,054,015     | 20,319,887      | 23,296,882     | 96,603        | 60,824        |    | 117,828,211     |  |
| 電話加入権             | 169,000        | 65,000          | 65,000         | 52,000        | 39,000        |    | 390,000         |  |
| 無形固定資産合計          | 74,223,015     | 20,384,887      | 23,361,882     | 148,603       | 99,824        |    | 118,218,211     |  |
| 3 投資その他の資産        |                |                 |                |               |               |    |                 |  |
| 投資有価証券            | 34,199,342,036 | 22,699,275,830  | 27,299,365,682 | 2,100,000,000 | 999,665,909   |    | 87,297,649,457  |  |
| 長期貸付金             | 18,473,950,000 | 75,750,000      | 15,528,100,000 | —             | —             |    | 34,077,800,000  |  |
| 長期前払費用            | 15,743,639     | 612,913         | 1,105,337      | —             | —             |    | 17,461,889      |  |
| 敷金・保証金            | —              | 9,224,592       | 5,927,412      | —             | 847,996       |    | 16,000,000      |  |
| 寄託金               | —              | 27,905,275,781  | —              | —             | —             |    | 27,905,275,781  |  |
| 求償権               | —              | 3,329,806,006   | —              | —             | —             |    | 3,329,806,006   |  |
| 求償権引当金            | —              | △ 3,120,094,758 | —              | —             | —             |    | △ 3,120,094,758 |  |
| 投資その他の資産合計        | 52,689,035,675 | 50,899,850,364  | 42,834,498,431 | 2,100,000,000 | 1,000,513,905 |    | 149,523,898,375 |  |
| 固定資産合計            | 53,413,896,321 | 50,961,313,964  | 42,886,354,825 | 2,101,189,651 | 1,001,576,311 |    | 150,364,331,072 |  |
| <b>III 保証債務見返</b> |                |                 |                |               |               |    |                 |  |
| 短期保証債務見返          | —              | 23,150,083,070  | —              | —             | —             |    | 23,150,083,070  |  |
| 長期保証債務見返          | —              | 12,788,162,040  | —              | —             | —             |    | 12,788,162,040  |  |
| 保証債務見返合計          | —              | 35,938,245,110  | —              | —             | —             |    | 35,938,245,110  |  |
| 資産合計              | 96,910,756,018 | 106,422,159,873 | 80,355,369,909 | 3,860,936,079 | 5,998,700,273 |    | 293,547,922,152 |  |

(単位：円)

| 科 目           | 農業信用保険勘定        | 林業信用保証勘定        | 漁業信用保険勘定        | 農業保険関係勘定      | 漁業災害補償関係勘定    | 調整 | 法人単位            |
|---------------|-----------------|-----------------|-----------------|---------------|---------------|----|-----------------|
| (負債の部)        |                 |                 |                 |               |               |    |                 |
| I 流動負債        |                 |                 |                 |               |               |    |                 |
| 1年以内返済予定長期借入金 | —               | 2,000,000,000   | —               | —             | —             | —  | 2,000,000,000   |
| 未払金           | 930,566         | 2,779,765       | 113,202,222     | 583,213       | 5,752         | —  | 117,501,518     |
| 預り金           | 8,134,905       | 298,940         | 13,946          | —             | 7,474         | —  | 8,455,265       |
| 未払費用          | 14,526,623      | 11,584,992      | 7,855,828       | 283,878       | 151,438       | —  | 34,402,759      |
| 仮受金           | —               | 144,394         | —               | —             | —             | —  | 144,394         |
| 前受収益          | —               | 70,640,850      | —               | —             | —             | —  | 70,640,850      |
| リース債務(短期)     | 134,502         | 4,156,144       | 134,507         | 134,507       | 134,507       | —  | 4,694,167       |
| 引当金           |                 |                 |                 |               |               |    |                 |
| 賞与引当金         | 33,507,472      | 30,353,456      | 20,599,956      | 827,149       | 393,202       | —  | 85,681,235      |
| 保証債務損失引当金     | —               | 779,422,315     | —               | —             | —             | —  | 779,422,315     |
| 政府事業交付金       | 1,323,603,696   | 1,359,477,771   | 11,623,161,235  | —             | —             | —  | 14,306,242,702  |
| 支払備金          | 665,194,608     | —               | 54,303,080      | —             | —             | —  | 719,497,688     |
| 流動負債合計        | 2,046,032,372   | 4,258,858,627   | 11,819,270,774  | 1,828,747     | 692,373       | —  | 18,126,682,893  |
| II 固定負債       |                 |                 |                 |               |               |    |                 |
| 長期前受収益        | —               | 127,875,176     | —               | —             | —             | —  | 127,875,176     |
| リース債務(長期)     | —               | 2,034,039       | —               | —             | —             | —  | 2,034,039       |
| 引当金           |                 |                 |                 |               |               |    |                 |
| 退職給付引当金       | 289,129,074     | 143,469,122     | 79,593,034      | 50,156,460    | 17,991,691    | —  | 580,339,381     |
| 保証債務損失引当金     | —               | 581,430,916     | —               | —             | —             | —  | 581,430,916     |
| 責任準備金         | 1,032,623,700   | —               | 792,185,112     | —             | —             | —  | 1,824,808,812   |
| 固定負債合計        | 1,321,752,774   | 854,809,253     | 871,778,146     | 50,156,460    | 17,991,691    | —  | 3,116,488,324   |
| III 保証債務      |                 |                 |                 |               |               |    |                 |
| 短期保証債務        | —               | 23,150,083,070  | —               | —             | —             | —  | 23,150,083,070  |
| 長期保証債務        | —               | 12,788,162,040  | —               | —             | —             | —  | 12,788,162,040  |
| 保証債務合計        | —               | 35,938,245,110  | —               | —             | —             | —  | 35,938,245,110  |
| 負債合計          | 3,367,785,146   | 41,051,912,990  | 12,691,048,920  | 51,985,207    | 18,684,064    | —  | 57,181,416,327  |
| (純資産の部)       |                 |                 |                 |               |               |    |                 |
| I 資本金         |                 |                 |                 |               |               |    |                 |
| 政府出資金         | 35,026,000,000  | 53,663,765,831  | 55,544,696,579  | 1,800,000,000 | 2,860,000,000 | —  | 148,894,462,410 |
| 地方公共団体出資金     | —               | 3,775,558,404   | —               | —             | 1,437,700,000 | —  | 5,213,258,404   |
| 民間出資金         | 20,238,700,000  | 3,089,629,274   | 2,771,233,851   | 1,800,500,000 | 1,523,200,000 | —  | 29,423,263,125  |
| 資本金合計         | 55,264,700,000  | 60,528,953,509  | 58,315,930,430  | 3,600,500,000 | 5,820,900,000 | —  | 183,530,983,939 |
| II 資本剰余金      |                 |                 |                 |               |               |    |                 |
| 資本剰余金         | —               | 5,937,033       | —               | —             | —             | —  | 5,937,033       |
| 減資差益          | —               | △ 18,231,590    | —               | —             | —             | —  | △ 18,231,590    |
| 損益外除売却差額相当額   | 11,501,525,279  | —               | —               | —             | —             | —  | 11,501,525,279  |
| 政府交付金         | —               | —               | 310,080,000     | —             | —             | —  | 310,080,000     |
| 特別出えん金        | —               | —               | 310,080,000     | —             | —             | —  | 310,080,000     |
| 資本剰余金合計       | 11,501,525,279  | △ 12,294,557    | —               | —             | —             | —  | 11,799,310,722  |
| III 利益剰余金     |                 |                 |                 |               |               |    |                 |
| 利益剰余金         | 23,972,143,305  | 4,853,587,931   | 6,277,679,030   | 202,875,787   | 159,116,209   | —  | 35,465,402,262  |
| 前中期目標期間繰越積立金  | 2,804,602,288   | 0               | 2,760,631,529   | 5,575,085     | 0             | —  | 5,570,808,902   |
| 当期未処分利益       | (2,804,602,288) | (0)             | (2,760,631,529) | (5,575,085)   | (0)           | —  | (5,570,808,902) |
| (うち当期総利益)     | 26,776,745,593  | 4,853,587,931   | 9,038,310,559   | 208,450,872   | 159,116,209   | —  | 41,036,211,164  |
| 利益剰余金合計       | 93,542,970,872  | 65,370,246,883  | 67,664,320,989  | 3,808,950,872 | 5,980,016,209 | —  | 236,366,505,825 |
| 純資産合計         | 96,910,756,018  | 106,422,159,873 | 80,355,369,909  | 3,860,936,079 | 5,998,700,273 | —  | 293,547,922,152 |
| 負債純資産合計       |                 |                 |                 |               |               |    |                 |

## (2) 損益計算書

| 科 目         | (単位：円)        |               |               |            |              | 法人単位          |
|-------------|---------------|---------------|---------------|------------|--------------|---------------|
|             | 農業信用保険勘定      | 林業信用保証勘定      | 農業信用保険勘定      | 農業保険関係勘定   | 漁業災害補償関係勘定   |               |
| 經常費用        |               |               |               |            |              |               |
| 事業費         |               |               |               |            |              |               |
| 保険事業費       |               |               |               |            |              |               |
| 保険金         | 2,393,929,707 | —             | 1,147,264,051 | —          | —            | 3,541,193,758 |
| 保険料払戻金      | —             | —             | 31,456,853    | —          | —            | 31,456,853    |
| 回収奨励金       | —             | —             | 15,430,000    | —          | —            | 15,430,000    |
| 求償権管理回収助成   | 27,884,000    | —             | —             | —          | —            | 27,884,000    |
| 国庫納付金       | —             | —             | 111,681,545   | —          | —            | 111,681,545   |
| 支払備金繰入      | 75,448,662    | —             | —             | —          | —            | —             |
| 保証事業費       |               |               |               |            |              |               |
| 求償権回収事業費    | —             | 9,896,774     | —             | —          | —            | 9,896,774     |
| 求償権償却引当金繰入  | —             | 237,913,897   | —             | —          | —            | 237,913,897   |
| 保証債務損失引当金繰入 | —             | 257,484,346   | —             | —          | —            | 257,484,346   |
| 事業費合計       | 2,497,262,369 | 505,295,017   | 1,305,832,449 | —          | —            | 4,232,941,173 |
| 一般管理費       |               |               |               |            |              |               |
| 役員報酬        | 45,716,243    | 37,323,991    | 36,585,060    | 748,457    | 687,171      | 121,060,922   |
| 職員給与        | 309,620,857   | 280,662,570   | 191,125,533   | 7,135,195  | 3,788,807    | 792,332,962   |
| 法定福利費       | 57,447,215    | 52,225,183    | 37,395,351    | 1,283,223  | 747,709      | 149,098,681   |
| 調査研究費       | 21,600        | 3,250,917     | —             | 35,666     | —            | 3,308,183     |
| 保険計算事務費     | 15,421,792    | —             | —             | —          | —            | 15,421,792    |
| 委託業務費       | —             | 204,021       | —             | —          | —            | 204,021       |
| 事業推進費       | 73,370,106    | —             | —             | 638,444    | —            | 74,008,550    |
| 保証事業管理費     | —             | 17,197,693    | —             | —          | —            | 17,197,693    |
| 業務管理費       | 5,426,331     | 258,170       | 19,150,776    | —          | 198,452      | 25,033,729    |
| 事務諸費        | 98,355,704    | 89,450,898    | 56,948,328    | 2,139,166  | 2,960,481    | 249,854,577   |
| 賞与引当金繰入     | 33,507,472    | 30,353,456    | 20,599,956    | 827,149    | 393,202      | 85,681,235    |
| 退職給付引当金繰入   | 27,323,259    | 30,588,921    | 18,795,697    | 1,134,167  | 614,175      | 78,456,219    |
| 減価償却費       | 56,257,089    | 12,784,712    | 10,597,103    | 242,822    | 310,562      | 80,192,288    |
| 一般管理費合計     | 722,467,668   | 554,300,532   | 391,197,804   | 14,184,289 | 9,700,559    | 1,691,850,852 |
| 財務費用        |               |               |               |            |              |               |
| 支払利息        | 2,542         | 2,128,333     | 2,544         | 2,544      | 2,544        | 2,138,507     |
| 財務費用合計      | 2,542         | 2,128,333     | 2,544         | 2,544      | 2,544        | 2,138,507     |
| 經常費用合計      | 3,219,732,579 | 1,061,723,882 | 1,697,032,797 | 14,186,833 | 9,703,103    | 5,926,930,532 |
|             |               |               |               |            | △ 75,448,662 |               |

(單位：円)

| 科 目             | 農業信用保險勘定      | 林業信用保証勘定    | 漁業信用保險勘定      | 農業保險關係勘定   | 漁業災害補償關係勘定 | 調整            | 法人單位           |
|-----------------|---------------|-------------|---------------|------------|------------|---------------|----------------|
| 經常收益            |               |             |               |            |            |               |                |
| 事業收入            |               |             |               |            |            |               |                |
| 保險事業收入          |               |             |               |            |            |               |                |
| 保險料收入           | 2,834,857,150 | —           | 719,098,254   | —          | —          |               | 3,553,955,404  |
| 回収金收入           | 2,406,485,662 | —           | 694,089,694   | —          | —          |               | 3,100,575,356  |
| 違約金收入           | —             | —           | 5,814,269     | —          | —          |               | 5,814,269      |
| 助成金員合納付金收入      | —             | —           | 14,855,383    | —          | —          |               | 14,855,383     |
| 支払備金戻入          | —             | —           | 184,101,126   | —          | —          | △ 75,448,662  | 108,652,464    |
| 政府事業交付金收入       | 37,313,421    | —           | 1,095,941,719 | —          | —          |               | 1,133,255,140  |
| 責任準備金戻入         | 387,880,533   | —           | 1,459,645,341 | —          | —          |               | 1,847,525,874  |
| 保証事業收入          |               |             |               |            |            |               |                |
| 保証料收入           | —             | 306,393,876 | —             | —          | —          |               | 306,393,876    |
| 違約金收入           | —             | 7,320,338   | —             | —          | —          |               | 7,320,338      |
| 償却債權取立益         | —             | 18,457,442  | —             | —          | —          |               | 18,457,442     |
| 政府事業交付金收入       | —             | 12,754,971  | —             | —          | —          |               | 12,754,971     |
| 貸付事業收入          |               |             |               |            |            |               |                |
| 貸付金利息           | 2,300,649     | —           | 1,898,014     | 377,253    | —          |               | 4,575,916      |
| 政府事業交付金收入       | —             | 52,800,000  | —             | —          | —          |               | 52,800,000     |
| 事業収入合計          | 5,668,837,415 | 397,726,627 | 4,175,443,800 | 377,253    | —          | △ 75,448,662  | 10,166,936,433 |
| 政府補助金収入         | —             | 1,999,999   | —             | —          | —          |               | 1,999,999      |
| 財務收益            |               |             |               |            |            |               |                |
| 受取利息            | 419,116       | 207,993     | 461,957       | 12,419     | 228,332    |               | 1,329,817      |
| 有価証券利息          | 351,910,210   | 250,222,593 | 281,859,410   | 19,372,246 | 5,674,092  |               | 909,038,551    |
| 財務收益合計          | 352,329,326   | 250,430,586 | 282,321,367   | 19,384,665 | 5,902,424  |               | 910,368,368    |
| 雑益              | 3,284,913     | 3,462,709   | —             | —          | —          |               | 6,747,622      |
| 經常收益合計          | 6,024,451,654 | 653,619,921 | 4,457,765,167 | 19,761,918 | 5,902,424  | △ 75,448,662  | 11,086,052,422 |
| 經常損失            | 2,804,719,075 | —           | 2,760,732,370 | 5,575,085  | —          | △ 411,904,640 | 5,159,121,890  |
| 臨時損失            | —             | 408,103,961 | —             | —          | 3,800,679  |               | —              |
| 固定資産除却損         | 116,787       | —           | 100,841       | —          | 18,908     |               | 515,224        |
| 臨時損失合計          | 116,787       | 278,688     | 100,841       | —          | 18,908     |               | 515,224        |
| 当期純利益           | 2,804,602,288 | —           | 2,760,631,529 | 5,575,085  | —          | △ 412,202,236 | 5,158,606,666  |
| 当期純損失           | —             | 408,382,649 | —             | —          | 3,819,587  |               | —              |
| 前中期目標期間繰越積立金取崩額 | —             | 408,382,649 | —             | —          | 3,819,587  |               | —              |
| 当期総利益           | 2,804,602,288 | —           | 2,760,631,529 | 5,575,085  | —          | △ 412,202,236 | 5,570,808,902  |

(3) キャッシュ・フロー計算書

| 科 目                  | 農業信用保険勘定         | 林業信用保証勘定        | 漁業信用保険勘定         | 農業保険関係勘定        | 漁業災害補償関係勘定       | 調整 | 法人単位             |
|----------------------|------------------|-----------------|------------------|-----------------|------------------|----|------------------|
| (単位：円)               |                  |                 |                  |                 |                  |    |                  |
| I 業務活動によるキャッシュ・フロー   |                  |                 |                  |                 |                  |    |                  |
| 保険料収入                | 2,839,816,423    | —               | 735,965,306      | —               | —                | —  | 3,575,781,729    |
| 保証料収入                | —                | 279,389,165     | —                | —               | —                | —  | 279,389,165      |
| 回収金収入                | 2,394,980,592    | —               | 677,842,168      | —               | —                | —  | 3,072,822,760    |
| 求償権回収収入              | —                | 281,467,848     | —                | —               | —                | —  | 281,467,848      |
| 違約金収入                | —                | 7,320,338       | —                | —               | —                | —  | 11,999,052       |
| 助成金見合納付金収入           | —                | —               | 4,678,714        | —               | —                | —  | 20,050,923       |
| 貸付金利息収入              | 2,481,211        | —               | 20,050,923       | 834,154         | —                | —  | 5,295,365        |
| 貸付金の回収による収入          | 18,596,560,000   | 5,359,632,500   | 16,166,300,000   | 360,000,000     | —                | —  | 40,482,492,500   |
| 寄託金の回収による収入          | —                | 1,221,206,009   | —                | —               | —                | —  | 1,221,206,009    |
| その他の業務収入             | 12,109,481       | 22,919,268      | 401,143          | 169,334         | 80,712           | —  | 35,679,938       |
| 保険金の支払による支出          | △ 2,393,929,707  | —               | △ 1,147,264,051  | —               | —                | —  | △ 3,541,193,758  |
| 代位弁済費支出              | —                | △ 525,299,653   | —                | —               | —                | —  | △ 525,299,653    |
| 貸付による支出              | △ 18,556,950,000 | △ 5,316,132,500 | △ 15,938,800,000 | △ 390,000,000   | —                | —  | △ 40,201,882,500 |
| 寄託金の支払による支出          | —                | △ 400,000,000   | —                | —               | —                | —  | △ 400,000,000    |
| 人件費支出                | △ 393,171,355    | △ 376,107,781   | △ 296,086,950    | △ 8,610,183     | △ 9,518,176      | —  | △ 1,083,494,445  |
| その他の業務支出             | △ 281,652,184    | △ 179,712,735   | △ 161,303,274    | △ 4,347,682     | △ 4,072,484      | —  | △ 631,088,359    |
| 政府事業交付金収入            | —                | 318,800,000     | 585,287,160      | —               | —                | —  | 904,087,160      |
| 政府補給金収入              | —                | 1,999,999       | —                | —               | —                | —  | 1,999,999        |
| 政府事業交付金の精算による返還金の支出  | △ 835,903,571    | △ 735,753,032   | △ 125,207,748    | —               | —                | —  | △ 1,696,864,351  |
| 小計                   | 1,384,340,890    | △ 40,270,574    | 523,843,391      | △ 41,954,377    | △ 13,509,948     | —  | 1,812,449,382    |
| 利息の受取額               | 356,353,214      | 251,247,144     | 281,904,273      | 23,249,870      | 5,844,704        | —  | 918,599,205      |
| 利息の支払額               | △ 2,542          | △ 2,128,383     | △ 2,544          | △ 2,544         | △ 2,544          | —  | △ 2,138,507      |
| 国庫納付金の支払額            | △ 149,478,285    | △ 52,308,883    | △ 19,714,214     | △ 3,310,126     | △ 2,419,396      | —  | △ 227,230,904    |
| 業務活動によるキャッシュ・フロー     | 1,591,213,277    | 156,539,354     | 786,030,906      | △ 22,017,177    | △ 10,087,184     | —  | 2,501,679,176    |
| II 投資活動によるキャッシュ・フロー  |                  |                 |                  |                 |                  |    |                  |
| 定期預金の預入による支出         | △ 8,550,000,000  | △ 4,200,000,000 | △ 7,400,000,000  | —               | △ 10,490,000,000 | —  | △ 30,640,000,000 |
| 定期預金の払戻による収入         | 7,500,000,000    | 1,770,000,000   | 6,200,000,000    | —               | 8,280,000,000    | —  | 23,750,000,000   |
| 有価証券の取得による支出         | △ 11,050,000,000 | △ 1,100,000,000 | △ 5,400,000,000  | △ 1,000,000,000 | △ 3,140,000,000  | —  | △ 21,690,000,000 |
| 有価証券の償還による収入         | 8,200,000,000    | 4,760,000,000   | 8,400,000,000    | 1,400,000,000   | 4,060,000,000    | —  | 26,820,000,000   |
| 有形固定資産の取得による支出       | △ 30,602,524     | △ 30,608,831    | △ 20,455,286     | △ 651,289       | △ 407,206        | —  | △ 82,725,136     |
| 無形固定資産の取得による支出       | △ 4,616,069      | △ 4,266,771     | △ 11,712,666     | △ 98,240        | △ 61,855         | —  | △ 20,755,601     |
| 投資活動によるキャッシュ・フロー     | △ 3,935,218,593  | 1,195,124,398   | 1,767,832,048    | 399,250,471     | △ 1,290,469,061  | —  | △ 1,863,480,737  |
| III 財務活動によるキャッシュ・フロー |                  |                 |                  |                 |                  |    |                  |
| リース債務の返済による支出        | △ 159,718        | △ 4,120,213     | △ 159,715        | △ 159,715       | △ 159,715        | —  | △ 4,759,076      |
| 民間出資金の受入による収入        | —                | 46,380,000      | —                | 500,000         | —                | —  | 46,880,000       |
| 民間出資金の払戻による支出        | —                | △ 536,586,774   | —                | —               | —                | —  | △ 536,586,774    |
| 特別出えん金の受入による収入       | —                | —               | 11,200,000       | —               | —                | —  | 11,200,000       |
| 特別出えん金の払戻による支出       | △ 4,000,000      | —               | —                | —               | —                | —  | △ 4,000,000      |
| 財務活動によるキャッシュ・フロー     | △ 4,159,718      | △ 494,326,987   | 11,040,285       | 340,285         | △ 159,715        | —  | △ 487,265,850    |
| IV 資金増加額又は減少額 (△)    | △ 2,348,165,034  | 857,336,765     | 2,564,903,239    | 377,573,579     | △ 1,300,715,960  | —  | 150,932,589      |
| V 資金期首残高             | 9,498,743,742    | 11,452,223,304  | 13,283,629,550   | 948,212,271     | 1,327,202,507    | —  | 36,510,011,374   |
| VI 資金期末残高            | 7,150,578,708    | 12,309,560,069  | 15,848,532,789   | 1,325,785,850   | 26,486,547       | —  | 36,660,943,963   |



(4) 行政サービス実施コスト計算書

| 科 目           | (単位：円)        |             |               |           |              | 法人単位          |
|---------------|---------------|-------------|---------------|-----------|--------------|---------------|
|               | 農業信用保険勘定      | 林業信用保証勘定    | 漁業信用保険勘定      | 農業保険関係勘定  | 漁業災害補償関係勘定   |               |
| I 業務費用        |               |             |               |           |              |               |
| (1) 損益計算書上の費用 |               |             |               |           |              |               |
| 事業費           |               |             |               |           |              |               |
| 保険事業費         |               |             |               |           |              |               |
| 保険金           | 2,393,929,707 | —           | 1,147,264,051 | —         | —            | 3,541,193,758 |
| 保険料払戻金        | —             | —           | 31,456,853    | —         | —            | 31,456,853    |
| 回収奨励金         | —             | —           | 15,430,000    | —         | —            | 15,430,000    |
| 求償権管理回収助成     | 27,884,000    | —           | —             | —         | —            | 27,884,000    |
| 国庫納付金         | 75,448,662    | —           | 111,681,545   | —         | —            | 111,681,545   |
| 支払備金繰入        | —             | —           | —             | —         | △ 75,448,662 | —             |
| 保証事業費         | —             | 9,896,774   | —             | —         | —            | 9,896,774     |
| 求償権回収事業費      | —             | 237,913,897 | —             | —         | —            | 237,913,897   |
| 求償権償却引当金繰入    | —             | 257,484,346 | —             | —         | —            | 257,484,346   |
| 保証債務損失引当金繰入   | —             | —           | —             | —         | —            | —             |
| 一般管理費         | 45,716,243    | 37,323,991  | 36,585,060    | 748,457   | 687,171      | 121,060,922   |
| 役員報酬          | 309,620,857   | 280,662,570 | 191,125,533   | 7,135,195 | 3,788,807    | 792,332,962   |
| 職員給与          | 57,447,215    | 52,225,183  | 37,395,351    | 1,283,223 | 747,709      | 149,098,681   |
| 法定福利費         | 21,600        | 3,250,917   | —             | 35,666    | —            | 3,308,183     |
| 調査研究費         | 15,421,792    | —           | —             | —         | —            | 15,421,792    |
| 保険計算事務費       | —             | 204,021     | —             | —         | —            | 204,021       |
| 委託業務費         | 73,370,106    | —           | —             | 638,444   | —            | 74,008,550    |
| 事業推進費         | —             | 17,197,693  | —             | —         | —            | 17,197,693    |
| 保証事業管理費       | 5,426,331     | 258,170     | 19,150,776    | —         | 198,452      | 25,033,729    |
| 業務管理費         | 98,355,704    | 89,450,898  | 56,948,328    | 2,139,166 | 2,960,481    | 249,854,577   |
| 事務諸費          | 33,507,472    | 30,353,456  | 20,599,956    | 827,149   | 393,202      | 85,681,235    |
| 賞与引当金繰入       | 27,323,259    | 30,588,921  | 18,795,697    | 1,134,167 | 614,175      | 78,456,219    |
| 退職給付引当金繰入     | 56,257,089    | 12,784,712  | 10,597,103    | 242,822   | 310,562      | 80,192,288    |
| 減価償却費         | —             | —           | —             | —         | —            | —             |
| 財務費用          | 2,542         | 2,128,333   | 2,544         | 2,544     | 2,544        | 2,138,507     |
| 支払利息          | —             | —           | —             | —         | —            | —             |
| 臨時損失          | 116,787       | 278,688     | 100,841       | —         | 18,908       | 515,224       |
| 固定資産除却損       | —             | —           | —             | —         | —            | —             |

(単位：円)

| 科 目            | 農業信用保険勘定        | 林業信用保証勘定      | 漁業信用保険勘定        | 農業保険関係勘定     | 漁業災害補償関係勘定  | 調整 | 法人単位            |
|----------------|-----------------|---------------|-----------------|--------------|-------------|----|-----------------|
| (2) (控除) 自己収入等 |                 |               |                 |              |             |    |                 |
| 事業収入           |                 |               |                 |              |             |    |                 |
| 保険事業収入         |                 |               |                 |              |             |    |                 |
| 保険料収入          | △ 2,834,857,150 | —             | △ 719,098,254   | —            | —           |    | △ 3,553,955,404 |
| 回収金収入          | △ 2,406,485,662 | —             | △ 694,089,694   | —            | —           |    | △ 3,100,575,356 |
| 違約金収入          | —               | —             | △ 5,814,269     | —            | —           |    | △ 5,814,269     |
| 支払備金戻入         | —               | —             | △ 184,101,126   | —            | —           |    | △ 108,652,464   |
| 責任準備金戻入        | △ 387,880,533   | —             | △ 1,459,645,341 | —            | —           |    | △ 1,847,525,874 |
| 保証事業収入         |                 |               |                 |              |             |    |                 |
| 保証料収入          | —               | △ 306,393,876 | —               | —            | —           |    | △ 306,393,876   |
| 違約金収入          | —               | △ 7,320,338   | —               | —            | —           |    | △ 7,320,338     |
| 償却債権取立益        | —               | △ 18,457,442  | —               | —            | —           |    | △ 18,457,442    |
| 貸付事業収入         |                 |               |                 |              |             |    |                 |
| 貸付金利息          | △ 2,300,649     | —             | △ 1,898,014     | △ 377,253    | —           |    | △ 4,575,916     |
| 財務収益           |                 |               |                 |              |             |    |                 |
| 受取利息           | △ 419,116       | △ 207,993     | △ 461,957       | △ 12,419     | △ 228,332   |    | △ 1,329,817     |
| 有価証券利息         | △ 351,910,210   | △ 250,222,593 | △ 281,859,410   | △ 19,372,246 | △ 5,674,092 |    | △ 909,038,551   |
| 雑益             | △ 3,284,913     | △ 3,462,709   | —               | —            | —           |    | △ 6,747,622     |
| 業務費用合計         | △ 2,767,288,867 | 475,937,619   | △ 1,649,834,427 | △ 5,575,085  | 3,819,587   |    | △ 3,942,941,173 |
| 引当外退職給付増加見積額   | 2,854,268       | 9,464,877     | 11,271,391      | 26,069       | △ 1,189,785 |    | 22,426,820      |
| 機 会 費 用        |                 |               |                 |              |             |    |                 |
| 政府出資等の機会費用     | 0               | 0             | 0               | —            | 0           |    | 0               |
| (控除) 国庫納付額     | —               | —             | △ 111,681,545   | —            | —           |    | △ 111,681,545   |
| V 行政サービス実施コスト  | △ 2,764,434,599 | 485,402,496   | △ 1,750,244,581 | △ 5,549,016  | 2,629,802   |    | △ 4,032,195,898 |

18. 各勘定別の利益の処分に関する状況

(単位：円)

| 科 目       | 農業信用保険勘定      | 林業信用保証勘定 | 漁業信用保険勘定      | 農業保険関係勘定  | 漁業災害補償関係勘定 | 合 計           |
|-----------|---------------|----------|---------------|-----------|------------|---------------|
| I 当期末処分利益 | 2,804,602,288 | —        | 2,760,631,529 | 5,575,085 | —          | 5,570,808,902 |
| 当期総利益     | 2,804,602,288 | —        | 2,760,631,529 | 5,575,085 | —          | 5,570,808,902 |
| II 利益処分額  | 2,804,602,288 | —        | 2,760,631,529 | 5,575,085 | —          | 5,570,808,902 |
| 積立金       | 2,804,602,288 | —        | 2,760,631,529 | 5,575,085 | —          | 5,570,808,902 |